

**ESCOLA UNIVERSITÀRIA D'INFERMERIA**  
**MEMÒRIA DEL CURS ACADÈMIC**  
**2014 / 2015**



1.	PRESENTACIÓ .....	5
2.	ÒRGANS DE GOVERN I ORGANITZACIÓ DE L'ESCOLA.....	9
3.	DADES ESTADÍSTIQUES .....	17
3.1.	Estudis .....	19
3.2.	Estudiants.....	20
3.3.	Oferta .....	20
3.4.	Demanda .....	21
3.5.	Matrícula .....	22
3.6.	Activitats d'extensió.....	23
3.7.	Recursos Humans .....	23
3.8.	Procediments administratius .....	26
4.	ACTIVITATS DOCENTS .....	29
4.1.	Pla docent grau en Infermeria .....	31
4.2.	Resultats assignatures grau en Infermeria.....	34
4.3.	Treballs de fi de grau en Infermeria.....	37
4.4.	Premi Extraordinari al millor expedient de Grau.....	40
4.5.	Centres de pràctiques clíniques .....	40
4.6.	Formació postgraduada .....	41
4.7.	Formació Permanent i Activitats d'extensió .....	43
5.	ACTIVITATS CIENTIFICOTÈCNiques .....	45
5.1.	Tesis doctorals en curs .....	47
5.2.	Projectes de recerca .....	47
5.3.	Publicacions .....	49
5.4.	Conferències, ponències i comunicacions .....	50
5.5.	Òrgans de participació .....	52
5.6.	Participació en cursos i seminaris .....	53
5.7.	Assistència a cursos, seminaris i congressos .....	54
5.8.	Altres .....	57
6.	ACTIVITATS D'EXTENSIÓ I COL·LABORACIÓ AMB ALTRES INSTITUCIONS .....	59
6.1.	Promoció i orientació universitària .....	61
6.2.	Acollida a nous estudiants .....	61
6.3.	Mobilitat i intercanvis d'estudiants i professors .....	62
6.4.	Programes preventius .....	62
6.5.	Campanya de donació de sang .....	62



## **1. PRESENTACIÓ**



## 1. PRESENTACIÓ

Em plau presentar-vos la memòria del curs acadèmic 2014-2015, que recull un resum de les principals activitats, iniciatives i resultats més destacats de l'EUI-Sant Pau durant aquest curs.

El curs 2014-2015 ha estat un any de grans reptes per a l'EUI-Sant Pau. L'Escola ha experimentat canvis amb la direcció i canvis organitzatius relacionats amb la incorporació de personal docent i administratiu, la implantació del sistema Sigm@-SIS i la incorporació del Moodle, ens ha permet compartir solucions, tecnologia i serveis de SIGMA, entre altres. Malgrat el context de dificultats i restriccions econòmiques, la política de beques, amb requisits acadèmics més exigents s'ha aconseguit dur a terme gran part dels programes del Pla previstos per a aquest curs.

La qualitat docent i investigadora junt amb el compromís amb la societat i les persones, l'esforç que hi ha darrera de tot un equip de persones que han estat treballant conjuntament han estat les línies bàsiques de la nostra actuació.

El compromís amb l'Escola, la rigurositat i transparència en la gestió amb uns criteris de sostenibilitat econòmica portada a terme durant tots aquests anys, el diàleg amb els grups d'interès en l'exercici de la responsabilitat social amb la implicació de tot l'equip, docents i PAS, la col·laboració amb entitats col·laboradores, han estat igualment, junt amb el manteniment i continuïtat els eixos vertebrals de la gestió de l'EUI-Sant Pau.

Les dades que presentem s'enmarquen en les línies estratègiques i els objectius institucionals del Pla director per a 2013-2015, que durant aquest període s'ha desenvolupat a l'Escola. Us convido a llegir la memòria en la que l'alumnat, professors, professionals i personal administratiu i serveis són els actors principals junt amb la societat.

El meu agraïment a totes les persones que constitueixen i han format part de la comunitat de l'EUI-Sant Pau per l'esforç fet i per posar de manifest el seu compromís i la voluntat de continuar treballant amb l'objectiu d'assegurar la qualitat, en un moment en el que conflueixen importants elements de canvi.

Mercedes Abades  
Directora





## **2. ÒRGANS DE GOVERN I ORGANITZACIÓ DE L'ESCOLA**



## 2. ÒRGANS DE GOVERN I ORGANITZACIÓ DE L'ESCOLA

### Patronat

El Patronat de l'EUI-Sant Pau és l'òrgan col·legiat de govern del Centre. Exercirà les funcions que li corresponen, segons el Decret 298/1986 de regulació de l'adscripció de centres i les que els estatuts de la UAB atribueixen al Consell Mixt per a la supervisió de l'activitat docent i dels aspectes econòmics dels Centres adscrits.

És designat pel titular en la forma que determina el reglament del Centre i està format per un total de vuit membres.

### Director/a

El/la director/a de l'Escola, serà nomenat/da pel Rector/a de la UAB, a proposta de l'entitat titular del centre, segons l'article 7 del RD 298/1986 de 25 de desembre, DOG 754, que regula l'adscripció de centres universitaris.

Correspon al/la director/a la gestió ordinària en el govern i l'administració del centre en la forma prevista en el reglament.

Directora: Dra. Mercedes Abades Porcel

### Equip Directiu

L'Equip Directiu és l'òrgan d'assistència i assessorament al/la Director/a en les qüestions ordinàries i gestió de l'Escola. Són membres de l'Equip Directiu tots els Caps d'Àrea Docent amb dedicació a temps complet a l'Escola.

### Junta d'Escola

És l'òrgan representatiu i de participació del col·lectiu de l'Escola. L'objectiu bàsic de la Junta d'Escola es vetllar per una adequada organització i qualitat de la docència.

<b>JUNTA D'ESCOLA 2014/15</b>		
Presidenta:	Mercedes Abades Porcel	Directora
Membres:	Rosa Maria Antonijoan Arbós Agustí Barnadas Molins Antonio J. Betbesé Roig Estefanía Blázquez Moya Francisco Caballero Flores Beatriz Campillo Zaragoza Juan Francisco Cañadas Calvo Bibiana Escuredo Rodríguez Rita Farré Molins Núria Fabrellas Padrés Anna Feliu Ribera M <sup>a</sup> Carmen Garcia Sánchez Ignacio J. Gich Saladich José María Guerra Ramos Montserrat Guillaumet Olives	Professora associada Professor associat Professor associat Representant estudiants (3r curs) Professor associat Cap d'àrea docent Representant estudiants (4t curs) Coordinadora de titulació Representant estudiants (1r curs) Professora associada Professora associada Professora associada Professor associat Professor associat Cap d'àrea docent

Elvira Hernández Martínez-Esparza	Cap d'àrea docent
Eva Juan Linares	Professora associada
Ana M. Juanes Borrego	Professora associada
Zoe Lamprill Ardiaca	Representant estudiants (3r curs)
M <sup>a</sup> Antonia Martínez Momblán	Cap d'àrea docent
Gemma Mas Dalmau	Professora associada
Josefa Mitjans Galitó	Cap d'àrea docent
Anna Moles Rivera	Representant estudiants (1r curs)
Antonio Moral Duarte	Professor associat
Indalecio Morán Ramos	Professor associat
Lorena Navarro Núñez	Representant d'estudiants (2n curs)
Lucia Peyrolon Lago	Representant d'estudiants (2n curs)
Adelaida Ramos Fernández	Professora associada
Jordi Riba Serrano	Professor associat
Eva M. Román Abal	Cap d'àrea docent
Oriol Sabater Berenguer	Representant d'estudiants (4t curs)
Fernando Sánchez Reus	Professor associat
Juan M <sup>a</sup> Sánchez Segura	Professor associat
Rosalía Santesmases Masana	Professora associada
Maria Serret Serret	Cap d'àrea docent
Montserrat Sirvent Angulo	Cap d'àrea docent
Antonio Torres Quintana	Professor associat
Maria Urbano Garrido	Representant PAS
Gerard Urrutia Cuchí	Professor associat
Luis Zapata Fenor	Professor associat

## **ÒRGANS DE COORDINACIÓ I RESPONSABILITAT DOCENT**

---

### **Coordinadora de Titulació de Grau**

Coordina les activitats docents del Grau en Infermeria, pel que fa a la programació i funcionament transversal de la titulació. Ha de vetllar per la correcta organització de la titulació tant en els aspectes relacionats amb els professors com en els estudiants.

Coordinadora de Titulació de Grau d'Infermeria: Dra. Bibiana Escuredo Rodríguez

### **Coordinadora de Recerca i Qualitat**

Coordina el desenvolupament de les línies de recerca aprovades per la Junta d'Escola, fomenta la investigació d'acord amb les línies definides i la relació amb els organismes nacionals i internacionals i el Servei de Biblioteca.

Coordinadora de Recerca i Qualitat: Dra. Mercedes Abades Porcel

### **Coordinadora de Mobilitat i Intercanvis**

Coordina els intercanvis dels estudiants i professors estrangers. Coordina amb els responsables corresponents de l'EUI, el període durant el qual tindrà lloc l'intercanvi i el regim d'adaptació d'aquest període al calendari acadèmic establert per el curs vigent.

Coordinadora de Mobilitat i Intercanvi: Dra. Montserrat Guillaumet Olives

### Coordinador de curs

Vetlla per la correcta organització del curs tant en els aspectes relacionats amb els professors como els estudiants.

Coordinadora de 1r curs de grau en Infermeria: Dra. Maria Serret Serret

Coordinadora de 2n curs de grau en Infermeria: Sra. Josefa Mitjans Galitó

Coordinadora de 3r curs de grau en Infermeria: Dra. M<sup>a</sup> Antonia Martínez Momblán

Coordinadora de 4t curs de grau en Infermeria: Dra. Eva M<sup>a</sup> Román Abal

### PERSONAL D'ADMINISTRACIÓ I SERVEIS (PAS)

---

<b>PAS</b>	
Cap de Secretaria	Maria Urbano Garrido
Administratiu/ves	Cristina Baciero Lorza Raquel Pujol Oberholzer Magdalena Sánchez Tirado Neus Taribó Ricou Víctor Torres Ribera
Conserge	César Diéguez Álvarez

### COMISSIONS PERMANENTS

---

#### Comissió de docència i qualitat

Aquesta comissió coincideix amb la Comissió de Grau i la Comissió de Recerca i Qualitat.

<b>Comissió de docència i qualitat</b>		
Presidenta	Mercedes Abades	Directora
Membres:	Beatriz Campillo Bibiana Escuredo Montserrat Guillaumet Josefa Mitjans M <sup>a</sup> Antònia Martínez Maria Serret Montserrat Sirvent Eva M <sup>a</sup> Román  Maria Urbano Delegats de curs	Àrea Ètica i Legislació Àrea Infermeria Comunitària. Coordinadora de Titulació Àrea TIC i Comunicació Terapèutica. Coord. Mobilitat Intercanvi Àrea Infermeria a l'Adult. Coordinadora 2n GI Àrea Infermeria Situacions Complexes. Coordinadora 3r GI Àrea Infermeria MaternoInfantil. Coordinadora 1r GI Àrea Infermeria Psiquiàtrica i Salut Mental Àrea Bases Teòriques i Metodològiques Infermeria. Coordinadora 4t GI Representant PAS Representant estudiants
Secretària:	Bibiana Escuredo	
Reunions	Periodicitat trimestral	

### Comissió de Postgrau

<b>Comissió de Postgrau</b>		
Presidenta:	Mercedes Abades	Directora
Vocals:	Beatriz Campillo Elvira Hernández M <sup>a</sup> Antònia Martínez  Josefa Mitjans Maria Serret Montserrat Sirvent  Estudiant de màster Maria Urbano	Infermeria Perioperatòria Infermeria Gerontològica i Geriàtrica Infermeria Intensiva Atenció d'Infermeria a la Persona amb Problemes Cardíacs Infermeria Oncològica Atenció d'Infermeria al Nen i a l'Adolescent Infermeria Psiquiàtrica i Salut Mental Conductes Addictives: Prevenció i Intervenció Infermera Representant de màster Representant PAS
Secretària:	Maria Serret	
Reunions	Periodicitat trimestral	

### Comissió de Mobilitat i Intercanvi

<b>Comissió de Mobilitat i Intercanvi</b>		
Presidenta:	Mercedes Abades	Directora
Vocals:	Beatriz Campillo Bibiana Escuredo Josefa Mitjans M. Antonia Martínez Maria Serret Montserrat Guillaumet Montserrat Sirvent Eva M <sup>a</sup> Román  Maria Urbano Delegats 4t	Àrea Ètica i Legislació Àrea Infermeria Comunitària. Coordinadora de Titulació Àrea Infermeria a l'Adult. Coordinadora 2n Àrea Infermeria en Situacions Complexes. Coordinadora 3r Àrea Infermeria Materno Infantil. Coordinadora 1r Àrea Comunicació i TIC Àrea Infermeria Psiquiàtrica i Salut Mental Àrea Bases Teòriques i Metodològiques d'Infermeria Coordinadora 4t Representant PAS Representant Estudiants
Secretària:	Montserrat Guillaumet. Coordinadora de Mobilitat i Intercanvi	
Reunions	Segons necessitats i al menys dues vegades any	

### COMISSIONS NO PERMANENTS

#### Comissió per l'estudi i tractament de casos particulars d'estudiants en situacions especials (CCP)

Els objectius de la Comissió són:

- Analitzar els casos particulars d'estudiants amb necessitats especials o amb discapacitat, per tal d'oferir una resposta inclusiva
- Estudiar el marc legal i jurídic envers les adaptacions curriculars i altres aspectes que garanteixi la igualtat d'oportunitats
- Elevar propostes, si s'escau, als responsables d'affers acadèmics i d'estudiants de la UAB

<b>Comissió per el estudi i tractament de casos particulars d'estudiants en situacions especials</b>		
Presidenta	Mercedes Abades	Directora
Vocals:	1 Professora 1 Professora 1 Estudiant	Que presenta la proposta D'una àrea docent relacionada Representant dels estudiants
Secretària:	Coordinadora de titulació	Coordinadora de l'estudi al qual està matriculat l'estudiant
Reunions	Segons necessitats	

## CONSELL D'ESTUDIANTS

---

És l'òrgan de representació dels estudiants, està integrat pels representants de cadascun dels cursos del Grau.

<b>Consell d'estudiants</b>	
Rita Farré Molins Anna Moles Rivera	Primer curs
Lorena Navarro Nuñez Lucia Peyrolon Lago	Segon curs
Estefanía Blázquez Moya Zoe Lamprill Ardiaca	Tercer curs
Oriol Sabaté Berenguer Juan Francisco Cañadas Calvo	Quart curs





### **3. DADES ESTADÍSTIQUES**

- 3.1. Estudis**
- 3.2. Estudiants**
- 3.3. Demanda**
- 3.4. Oferta**
- 3.5. Matrícula**
- 3.6. Activitats d'extensió**
- 3.7. Recursos Humans**
- 3.8. Procediments administratius**



### 3. DADES ESTADÍSTIQUES

#### 3.1 ESTUDIS

---

##### Estudis de grau:

Titulació: graduat o graduada en Infermeria per la UAB

Branca de coneixement: Ciències de la Salut

Total de crèdits: 240 ECTS (Sistema Europeu de Transferència de Crèdits)

Tipus de títol: oficial

Durada: 4 anys

Distribució del pla d'estudis en crèdits ECTS per tipus de matèria

<b>Tipus de matèria</b>	<b>Crèdits ECTS</b>
Formació bàsica	60
Obligatòries	60
Optatives	30
Pràcticum	81
Treball final de Grau	9
<b>CRÈDITS TOTALS</b>	<b>240</b>

##### Estudis de postgrau:

Màsters (títol propi de la UAB)

<b>Màsters</b>	<b>Crèdits ECTS</b>
Atenció d'Infermeria a la Persona amb Problemes Cardíacs	60
Atenció d'Infermeria al Nen i a l'Adolescent	60
Conductes Addictives: Prevenció i Intervenció Infermera	60
Infermeria Gerontològica i Geriàtrica	60
Infermeria Intensiva	60
Infermeria Oncològica	60
Infermeria Perioperatòria	60
Infermeria Psiquiàtrica i Salut Mental	60

### 3.2. ESTUDIANTS

Resum estudiants curs 2014 -15

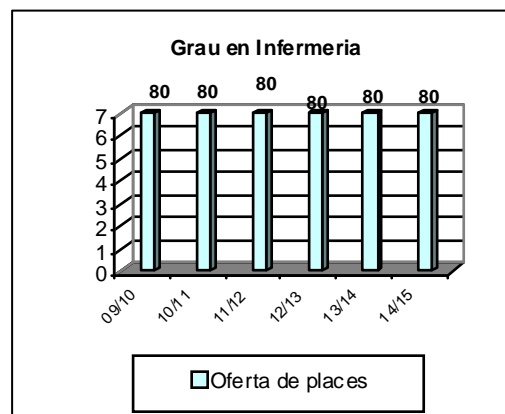
<b>Estudis</b>	<b>Matriculats</b>	<b>Demanda</b>	
		<b>Global</b>	<b>1a pref.</b>
Grau en Infermeria (1r curs)	83	1014	110
Grau en Infermeria (2n curs)	81		
Grau en Infermeria (3r curs)	89		
Grau en Infermeria (4t curs)	88		
<b>Total Grau</b>	<b>341</b>		
Postgrau (Màsters propis)	200	291	291
Convalidació postgrau a màster	3		
<b>Total Formació postgraduada</b>	<b>203</b>		
<b>Total estudiants</b>	<b>544</b>		

Activitats d'extensió	Núm. Activitats	Assistents externs	Total Assistents
		29	199

### 3.3. OFERTA

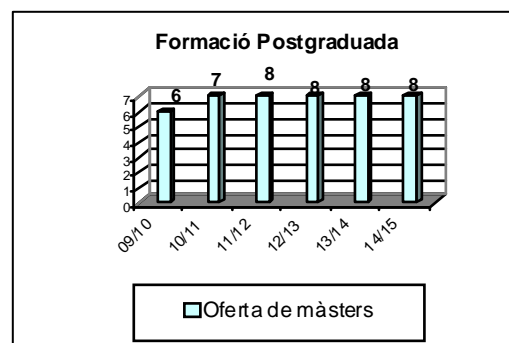
Evolució de l'oferta de places al grau en Infermeria

<b>Any</b>	<b>Oferta</b>	<b>Matriculats 1r curs</b>
2009-10	80	83
2010-11	80	88
2011-12	80	81
2012-13	80	78
2013-14	80	82
2014-15	80	83



### Evolució de l'oferta de cursos de formació postgraduada

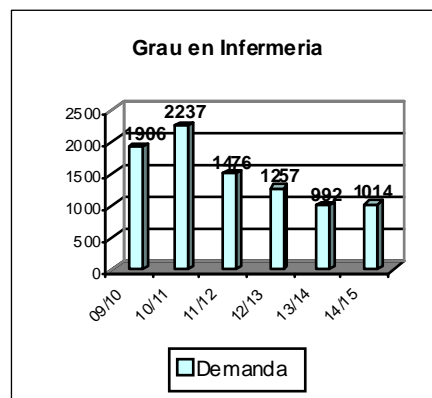
Any	Oferta
2009-10	6
2010-11	7
2011-12	8
2012-13	8
2013-14	8
2014-15	8



### 3.4. DEMANDA

#### Evolució de la demanda de Grau en Infermeria

Any	Demanda juny	Notes de tall			
			PAUU	FP i CFGS	
2009-10	1906	7.65	6.87	8.42	
2010-11	2237	9.67			
2011-12	1476	PAU i CFGS/FP2	+ 25 anys	+ 45 anys	Dipl. i llicenc.
		8.859	7.250	5.500	7.720
2012-13	1257	9.146	6.050	5.833	7.500
2013-14	992	8,164	6,438	7,079	5,000
2014-15	1014	8,150	5,938	6,840	7,500

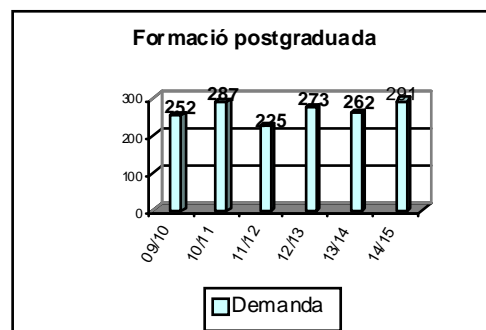


#### Demanda per preferències Grau en Infermeria

Sol·licitants 1a assignació (totals)	Pref. 1	Pref. 2	Pref. 3	Pref. 4	Pref. 5	Pref. 6	Pref. 7	Pref. 8	Total
2009-10	215	404	543	276	172	127	97	72	1906
2010-11	251	470	631	317	215	120	124	109	2237
2011-12	134	215	439	239	148	128	87	86	1476
2012-13	134	236	342	211	136	89	63	46	1257
2013-14	87	135	275	199	128	69	61	38	992
2014-15	110	169	271	189	120	64	56	35	1014

Evolució de la demanda de formació postgraduada (1a opció)

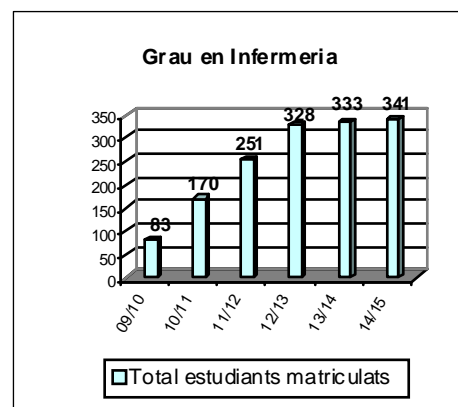
Any	Demanda
2009-10	252
2010-11	287
2011-12	225
2012-13	273
2013-14	262
2014-15	291



### 3.5. MATRÍCULA

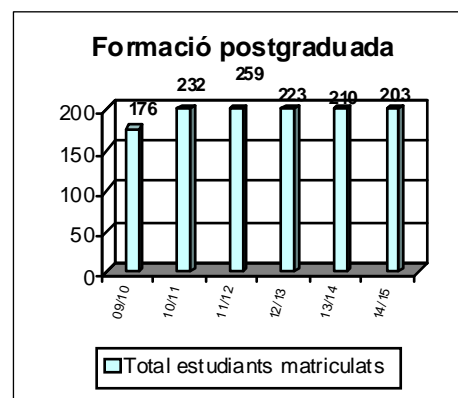
Evolució de la matrícula de Grau en Infermeria

Any	Matriculats 1r curs	Matriculats 2n curs	Matriculats 3r curs	Matriculats 4t curs	Total matriculats
2009-10	83	--	--	--	83
2010-11	88	82	--	--	170
2011-12	81	88	82	--	251
2012-13	78	86	82	82	328
2013-14	82	80	93	78	333
2014-15	83	81	89	88	341



Evolució de la matrícula de formació postgraduada

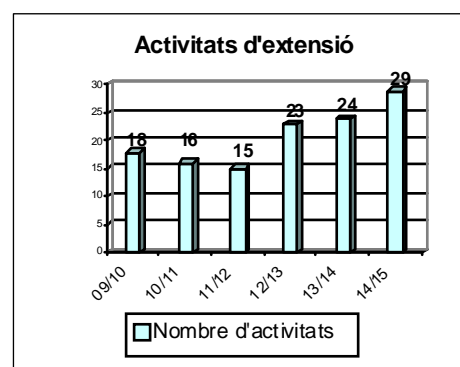
Any	Total Matriculats
2009-10	176
2010-11	232
2011-12	259
2012-13	223
2013-14	210
2014-15	203



### 3.6. ACTIVITATS D'EXTENSIÓ

Evolució d'activitats d'extensió

<i>Any</i>	<i>Nombre d'activitats</i>	<i>Total assistents</i>
2009/10	18	154
2010/11	16	1053
2011/12	15	1152
2012/13	23	1078
2013/14	24	1111
2014-15	29	1740



### 3.7. RECURSOS HUMANS

Professorat

<i>PROFESSORS</i>	<i>TOTAL</i>	<i>TITULACIÓ</i>		
<i>2014-15</i>		DI	Llic./MO	DOCTOR
<b>TEMPS COMPLERT</b>				
Número	10,00		2,00	8,00
Hores docència	3.342,25		812,50	2.529,75
<b>TEMPS PARCIAL</b>				
Número	22,00		5,00	17,00
Hores docència	760,75		250,50	510,25
<b>HORES TOTAL</b>	<b>4.103,00</b>		<b>1.063,00</b>	<b>3.040,00</b>
COL-LABORADORS CLÍNICS	24,00	100%	Pràctics: Matèria Pràcticum: 8 assignatures	Pràctics itinerari: 2 assignatures

<b>Equip docent a Temps complert</b>	<b>Titulació</b>	<b>Àrees de responsabilitat</b>
Abades, Mercedes	Doctora	Directora EUI Coordinadora Recerca i Qualitat Àrea docent Infermera Geriàtrica
Campillo, Beatriz	Doctora	Àrea docent Ètica i Legislació Coordinadora Màster Infermeria Perioperatòria
Escuredo, Bibiana	Doctora	Coordinadora de Titulació Àrea docent Infermeria Comunitària
Guillaumet, Montserrat	Doctora	Coodinadora Mobilitat i Intercanvi Àrea docent Comunicació i TIC
Hernández, Elvira	Doctora	Àrea Docent Infermeria Comunitària Coordinadora Máster Infermeria Gerontològica i Geriàtrica
Martínez, M. Antònia	Doctora	Àrea docent Infermeria en Situacions Complexes Coordinadora 3r Curs Coordinadora Màster Infermeria Intensiva Coordinadora Màster Atenció d'infermeria a la Persona amb Problemes Cardíacs
Mitjans, Josefa	Màster Oficial	Àrea docent Infermeria de l'Adult Coordinadora 2n Curs Coordinadora Màster Infermeria Oncològica
Roman, Eva María	Doctora	Àrea docent Bases Teòriques i Metodològiques Coordinadora Assajos Clínic i projectes d'investigació. Unitat Hepatologia (IR) Coordinadora 4t Curs
Serret, Maria	Doctora	Àrea docent Infermeria Maternoinfantil Coordinadora 1r Curs Coordinadora Màster Atenció d'Infermeria al Nen i a l'Adolescent
Sirvent, Montserrat	Doctoranda	Àrea docent Infermeria Psiquiàtrica i Salut Mental Coordinadora Màster Infermeria Psiquiàtrica i Salut Mental Coordinadora Màster Conductes Addictives: Prevenció i Intervenció Infermera

<b>Professors amb dedicació parcial</b>	<b>Titulació</b>		
Antonijoan Arbós, Rosa M <sup>a</sup>		Llic. en M i C	Doctor
Barnadas Molins, Agustí		Llic. en M i C	Doctor
Betbesé Roig, Antonio		Llic. en M i C	Doctor
Caballero Flores, Francisco		Llic. en M i C	Doctor
Fabrellas Padrés, Núria	DI	Llic. Antropologia	Doctora
Feliu Ribera, Anna		Llic. Farmàcia	Doctora
Garcia Sánchez, M <sup>a</sup> Carmen		Llic. en Psicologia	Doctora
Guerra Ramos, José María		Llic. en M i C	Doctor
Gich Saladich, Ignacio José		Llic. en M i C	Doctor
Juan Linares Eva		Llic. En Psicologia	Doctora
Juanes Borrego, Ana María		Llic. Farmàcia	Doctoranda
Mas Dalmau, Gemma	DI	Llic. en Sociologia	Doctoranda
Moral Duarte, Antonio		Llic. en M i C	Doctor
Morán Chorro, Indalecio		Llic en M i C	Doctor
Ramos Fernández, Adelaida	DI	Llic. Antropologia	Doctoranda
Riba Serrano, Jordi		Llic. Farmàcia	Doctor



Sánchez Reus, Fernando		Llic. en M i C	Doctor
Sánchez Segura, Juan M <sup>a</sup>		Llic. en M i C	Doctor
Santesmases Masana, Rosalía	DI	Màster Oficial	Doctoranda
Torres Quintana, Antonio	DI	Màster Oficial	Doctor
Urrutia Cuchí, Gerard		Llic. en M i C	Doctor
Zapata Fenor, Luis		Llic. en M i C	Doctor

<b>Col·laboradors clínics</b>	<b>Dedicació</b>	<b>Titulació</b>
Amorós Miró, Gemma	Temps parcial	DI
Balaguer Cerdà, Núria	Temps parcial	DI
Ballarin Laliena, Gemma	Temps parcial	DI
Blanco Valle, José Manuel	Temps parcial	DI
Carrasco Baza, Cristina	Temps parcial	DI
Colominas Garrido, Rubén	Temps parcial	DI
García Campos, M <sup>a</sup> dolores	Temps parcial	DI
Gascón Moya, Esther	Temps parcial	DI
Gil Nieto, David	Temps parcial	DI
Gispert Herrero, Sonia	Temps parcial	DI
Gómez Palomar, M <sup>a</sup> Jesús	Temps parcial	DI
Lara Torres, M <sup>a</sup> José	Temps parcial	DI
Lopez Guerrero, Maite	Temps parcial	DI
López Quesada, Jessica	Temps parcial	DI
Matamala Gastón, Ana	Temps parcial	DI
Millet Rafel, Silvia	Temps parcial	DI
Miranda Espinoza, Lifni Anel	Temps parcial	DI
Montoya Romeu, Ruth	Temps parcial	DI
Navarro Colom, Marta	Temps parcial	DI
Plans Marcoval, Mireia	Temps parcial	DI
Reyes Morente, Alberto	Temps parcial	DI
Romero Diaz, Maite	Temps parcial	DI
Rubio de Abajo, Isabel	Temps parcial	DI
Sancho Lapardina, Rosa	Temps parcial	DI
Sanjuán Castillo, Ricardo	Temps parcial	DI
Serna López, Silvia	Temps parcial	DI
Telechea, Marta	Temps parcial	DI
Vidal Galiano, Isabel	Temps parcial	DI
Villalobos Lobo, Alba	Temps parcial	DI

#### Personal d'Administració i Serveis (PAS)

<b>PAS</b>	
Cap de Secretaria	Maria Urbano Garrido
Administratives	Cristina Baciero Lorza Raquel Pujol Oberholzer Magdalena Sánchez Tirado Neus Taribó Ricou Víctor Torres Ribera
Conserge	César Diéguez Álvarez

### 3.8. PROCEDIMENTS ADMINISTRATIUS

La gestió acadèmica administrativa és un pilar fonamental per al bon funcionament de l'EUI. Les tasques que desenvolupa són moltes i de gran diversitat. El seguiment de l'activitat d'aquesta àrea és rellevant ja que ens permet tenir informació sobre el nivell d'activitat desenvolupat.

<i>Activitats d'extensió</i>	10/11	11/12	12/13	13/14	14/15
Número d'inscripcions	1053	1152	1078	1111	1740
<i>Ajuts i beques tramitades</i>	10/11	11/12	12/13	13/14	14/15
<b>Ministeri d'Educació (Beca General i Mobilitat)</b>					
Sol·licituds	151	155	169	171	171
Acceptades	90	90	116	116	124
Denegades	61	65	53	55	46
Trasllat de beca per reassignació	0	0	3	0	1
<b>AGAUR (Beques ACA)</b>					
Sol·licituds	73	70	140	106	Pendent
Acceptades	54	59	70	72	Pt. resolució
Denegades	19	11	70	34	Pt. resolució
<b>EUI</b>					
Sol·licituds	22	30	27	44	15
<b>TOTAL</b>	<b>246</b>	<b>255</b>	<b>334</b>	<b>321</b>	<b>Pendent</b>

<i>Certificacions emeses</i>	10/11	11/12	12/13	13/14	14/15
Acadèmiques personals	111	42	95	93	109
Acadèmiques oficials	172	5	87	9	78
Pròpies estudiants màster/postgrau	241	267	222	214	206
Pròpies estudiants formació permanent	0	0	34	1	0
Beclaris Ministeri d'Educació	90	21	5	0	0
Matriculats	26	33	13	15	18
Infermer/a de referència	752	710	722	949	796
Professorat	119	329	163	133	175
Acadèmics ajuts Generalitat	0	44	0	0	0
Altres	166	176	271	305	287
<b>TOTAL</b>	<b>1777</b>	<b>1627</b>	<b>1612</b>	<b>1719</b>	<b>1669</b>

<i>Fotocòpies</i>	10/11	11/12	12/13	13/14	14/15
Grau	175781	155681	142423	76352	61980
Formació Postgraduada	73684	63891	55740	34698	29317
General	33026	21140	31975	19612	42285
<b>TOTAL</b>	<b>282491</b>	<b>240712</b>	<b>230138</b>	<b>130662</b>	<b>133582</b>

<i>Matrícula GI</i>	10/11	11/12	12/13	13/14	14/15
Primer	88	81	78	82	83
Segon	82	88	86	80	81
Tercer	91	82	82	93	89
Quart			82	78	88
TOTAL	261	251	328	333	341

<i>Matrícula màsters<sup>(1)</sup></i>	10/11 <sup>(2)</sup>	11/12 <sup>(2)</sup>	12/13 <sup>(2)</sup>	13/14 <sup>(2)</sup>	14/15 <sup>(2)</sup>
Atenció d'Infermeria al Nen i a l'Adolescent	-	35	34	26	27
Atenció d'Infermeria a la Persona amb Problemes Cardíacs	43	36	24	32	23
Infermeria Gerontològica i Geriàtrica	27	24	24	17	19
Infermeria Intensiva	31	31	31	31	36
Infermeria Oncològica	35	35	29	38	23
Infermeria Psiquiàtrica i Salut Mental	49	40	36	36	39
Infermeria Perioperatòria	35	32	31	30	36
Conductes Addictives: Prevenció i Intervenció Infermera	12	26	14	*	*
TOTAL	232	259	223	210	203

<i>Matrícula Formació Permanent</i>	10/11	11/12	12/13	13/14	14/15
Total estudiants inscrits	0	151 <sup>(3)</sup>	67 <sup>(3)</sup>	61 <sup>(3)</sup>	55 <sup>(3)</sup>

<i>Promoció correu electrònic i postal</i>	10/11	11/12	12/13	13/14	14/15
Difusió grau en Infermeria	1229	1461	1208	1242	1040
Difusió Formació postgraduada	1503	1420	1165	1206	989

<i>Requisits formatius complementaris per a l'homologació de títols estrangers</i>	10/11	11/12	12/13	13/14	14/15
Sol·licituds gestionades	34	71	76	55	52

<i>Reconeixement i transferència de crèdits</i>	10/11	11/12	12/13	13/14	14/15
Sol·licituds gestionades	3	4	6	8	11

<i>Reconeixement de crèdits de CFGS</i>	10/11	11/12	12/13	13/14	14/15
Sol·licituds gestionades	-	22	24	22	25
Total crèdits reconeguts	-	132	162	150	150

<i>Targetes d'estudiants gestionades</i>	10/11	11/12	12/13	13/14	14/15
Grau en Infermeria	95	91	84	91	97
Formació postgraduada	196	259	223	210	203

<i>Titulacions oficials i pròpies</i>	10/11 <sup>(2)</sup>	11/12 <sup>(2)</sup>	12/13	13/14	14/15
Sol·licituds de DI/GI gestionades	92	3	77	75	86
Sol·licituds de Formació postgraduada	214	210	198	162	162
Atenció d'Infermeria al Malalt amb Problemes Cardíacs	41	33	14	29	14
Conductes Addictives: Prevenció i Intervenció Infermera	8	26	14	*	*
Infermeria Intensiva	27	31	26	20	27
Infermeria Oncològica	32	32	27	25	21
Infermeria Gerontològica i Geriàtrica	27	23	19	15	15
Infermeria Psiquiàtrica i Salut Mental	49	35	35	27	32
Infermeria Perioperatòria	30	30	29	26	29
Atenció d'Infermeria al Nen i a l'Adolescent	0	0	34	20	24

\* El curs de Conductes Addictives no es va realitzar els cursos 13/14 i 14/15, per tant no hi ha ni matriculats ni titulats.

<i>Accés per canvi d'estudis (trasllats)</i>	10/11	11/12	12/13	13/14	14/15
Sol·licituds gestionades d'entrada	15	10	3	18	10
Sol·licituds gestionades de sortida	1	2	7	6	3

<i>Vacunació i incidències</i>	10/11	11/12	12/13	13/14	14/15
Gestió de vacunacions	88	81	78	91	90
Incidències	12	23	16	14	16

<i>Web EUI</i>	10/11	11/12	12/13	13/14	14/15
Visitants	37322	42611	50408	54022	49839

(1) A partir del curs 2009/10 totes les diplomatures de postgrau passen a ser màsters propis de la UAB

(2) Estan inclosos els estudiants que van sol·licitar la convalidació de diploma de postgrau a màster en les titulacions pròpies

(3) Estudiants de grau inscrits al curs de Formació Permanent, Prevenció de Riscos Laborals, sense cost econòmic de matrícula.

#### **4. ACTIVITATS DOCENTS**

- 4.1. Pla docent grau en Infermeria**
- 4.2. Resultats assignatures grau en Infermeria**
- 4.3. Treballs de fi de Grau**
- 4.4. Centres de pràctiques clíniques**
- 4.5. Premi Extraordinari al millor expedient de Grau. Curs 2013-2014**
- 4.6. Formació postgraduada**
- 4.7. Formació permanent i Activitats d'extensió**



#### 4. ACTIVITATS DOCENTS

##### 4.1. PLA DOCENT GRAU EN INFERMERIA

###### Distribució d'hores/curs. Tipologia de docència

CURS	AULA	S/L	SUPERV.	PRÀCTICA CLÍNICA	AVALUACIÓ	TOTAL
1r	485,50	62,00	24,50	0,00	75,00	647,00
2n	290,00	217,50	8,00	795,00	75,00	1385,50
3r	157,50	309,00	5,00	1438,5	80,25	1990,25
4t	267,75	390,00	1200,00	621,00	108,75	2587,50
TOTAL	1200,75	978,50	1237,5	2854,50	339,00	6610,25

###### Professorat per curs i assignatura

<b>2014/15 PRIMER CURS GRAU EN INFERMERIA</b>	
<i>Assignatures</i>	<i>Professors</i>
Estructura del Cos Humà	Juan M <sup>a</sup> Sánchez Segura Antonio Betbesé Roig Indalecio Morán Chorro
Funció del Cos Humà I	Juan M <sup>a</sup> Sánchez Segura Antonio Betbesé Roig Indalecio Morán Chorro
Ciències Psicosocials	M <sup>a</sup> Carmen Garcia Sánchez
Salut Pública	Bibiana Escuredo Rodríguez Gerard Urrutia Cuchí Fernando Sánchez Reus
Comunicació i TIC	Montserrat Guillaumet Olives
Farmacologia	Jordi Riba Serrano Rosa M <sup>a</sup> Antonijoan Arbós Ana M <sup>a</sup> Juanes Borrego Anna Feliu Ribera
Nutrició i Dietètica	Núria Fabrellas Padrés
Metodologia Científica i Bioestadística	Ignacio J. Gich Saladich Rosa M <sup>a</sup> Antonijoan Arbós Gemma Mas Dalmau
Ciències Socials i Salut	Adelaida Ramos Fernández
Funció del Cos Humà II + seminari de suport	Antonio Betbesé Roig Antonio Moral Duarte Luís Zapata Fenor

<b>2014/15 SEGON CURS GRAU EN INFERMERIA</b>	
<i>Assignatures</i>	<i>Professors</i>
Bases Teòriques d'Infermeria	Eva M <sup>a</sup> Román Abal
Bases Metodològiques d'Infermeria	Eva M <sup>a</sup> Román Abal
Comunicació Terapèutica	Montserrat Guillaumet Olives
Educació per a la Salut	Rosalía Santesmases Masana
Pràctic I	Eva M <sup>a</sup> Román Abal
	Col·laboradors clínics
Cures Infermeres a l'Adult	Josefa Mitjans Galitó
Ètica i Legislació	Beatriz Campillo Zaragoza
Infermeria Familiar i Comunitària	Bibiana Escuredo Rodríguez
Pràctic II	Josefa Mitjans Galitó
	Col·laboradors clínics
Pràctic III	Bibiana Escuredo Rodríguez
	Col·laboradors clínics

<b>2014/15 TERCER CURS GRAU EN INFERMERIA</b>	
<i>Assignatures</i>	<i>Professors</i>
Cures Infermeres a la Dona en el Cicle Reproductor i Climateri	Maria Serret Serret
Cures Infermeres al Nen i a l'Adolescent	Maria Serret Serret
Cures Infermeres en Situacions Complexes	M <sup>a</sup> Antonia Martínez Momblán
Pràctic IV	Josefa Mitjans Galitó
	Col·laboradors clínics
Pràctic V	Bibiana Escuredo Rodríguez
	Col·laboradors clínics
Cures Infermeres a l'Ancià	Mercedes Abades Porcel
Cures Infermeres en Salut Mental	Montserrat Sirvent Angulo
Gestió i Qualitat dels Serveis d'Infermers	Beatriz Campillo Zaragoza
	Elvira Hernández Martínez-Esparza
Pràctic VI	Elvira Hernández Martínez-Esparza
	Montserrat Sirvent Angulo
	Col·laboradors clínics
Pràctic VII	M <sup>a</sup> Antonia Martínez Momblán
	Maria Serret Serret
	Col·laboradors clínics



<b>2014/15 QUART CURS GRAU EN INFERMERIA</b>	
<i>Assignatures</i>	<i>Professors</i>
Atenció d'infermeria a la persona amb problemes cardíacs	M <sup>a</sup> Antonia Martínez Momblán
	Francisco Caballero
	Antonio Torres Quintana
Avenços terapèutic i tecnològics en cardiologia	M <sup>a</sup> Antonia Martínez Momblán
	José María Guerra Ramos
Educació sanitària a la persona amb problemes cardíacs	Rosalía Santesmases Masana
Antropologia de la salut	Gemma Mas Dalmau
Teràpies complementaries i convencionals a la persona amb càncer	Montserrat Sirvent Angulo
	Eva Juan Linares
	Agustí Barnadas Molins
Pràctiques externes en cures infermeres en cardiologia	M <sup>a</sup> Antonia Martínez Momblán
Cures pal·liatives a la persona amb càncer	Adelaida Ramos Fernández
Atenció d'infermeria a la persona amb problemes oncològics	Josefa Mitjans Galitó
	Maria Serret Serret
Pràctiques externes en cures infermeres en oncologia	Maria Serret Serret
	Josefa Mitjans Galitó
Pràctic VIII	Montserrat Guillaumet Olives
	Mercedes Abades Porcel
	Beatriz Campillo Zaragoza
	Bibiana Escuredo Rodríguez
	M <sup>a</sup> Antonia Martínez Momblán
	Josefa Mitjans Galitó
	Maria Serret Serret
	Eva M <sup>a</sup> Román Abal
	Montserrat Sirvent Angulo
Elvira Hernández Martínez-Esparza	
Treball fi de grau	Montserrat Guillaumet Olives
	Mercedes Abades Porcel
	Beatriz Campillo Zaragoza
	Bibiana Escuredo Rodríguez
	M <sup>a</sup> Antonia Martínez Momblán
	Josefa Mitjans Galitó
	Maria Serret Serret
	Eva M <sup>a</sup> Román Abal
	Montserrat Sirvent Angulo
Elvira Hernández Martínez-Esparza	

#### 4.2. RESULTATS ASSIGNATURES GRAU EN INFERMERIA

<b>Codi Assign.</b>	<b>Descripció</b>	<b>Tipus</b>	<b>Total Matr.</b>	<b>Total Excel.l</b>	<b>Total Notable</b>	<b>Total Aprovat</b>	<b>Total Suspes</b>	<b>Total No Pres.</b>	<b>Total Apte per compen.</b>	<b>Total Alumnes</b>
200.702	Ciències Psicosocials	FB	2	7	59	7		1		76
			2,63%	9,24%	77,63%	9,21%	1,32%			
200.703	Ciències Socials i Salut	FB		24	36	15		4		79
				30,38%	45,57%	18,99%	5,06%			
200.704	Comunicació i TIC	FB			26	39	2	3		70
					37,14%	55,71%	2,86%	4,29%		
200.705	Estructura del Cos Humà	FB			11	57	16	1	1	86
					12,79%	66,28%	18,60%	1,16%	1,16%	
200.706	Funció del Cos Humà I	FB	1		14	60	18	1		94
			1,06%		14,89%	63,83%	19,15%	1,06%		
200.707	Farmacologia	FB			18	67	10	4		99
					18,18%	67,68%	10,10%	4,04%		
200.708	Funció del Cos Humà II	FB		2	19	62	5	4		92
				2,17%	20,65%	67,39%	5,43%	4,35%		
200.709	Metodologia Científica i Bioestadística	FB		1	21	52		5		79
				1,27%	26,58%	65,82%		6,33%		
200.710	Nutrició i Dietètica	FB			33	45		5		83
					39,76%	54,22%		6,02%		
200.711	Salut Pública	FB			38	40	1	2		81
					46,91%	49,38%	1,23%	2,47%		
200.712	Comunicació Terapèutica	OB	2	8	59	13		2		84
			2,38%	9,52%	70,24%	15,48%		2,38%		
200.713	Bases Metodològiques d'Infermeria	OB	2	3	41	31	1			78
			2,56%	3,85%	52,56%	39,74%	1,28%			
200.714	Bases Teòriques d'Infermeria	OB	2	1	53	22				78
			2,56%	1,28%	67,95%	28,21%				
200.715	Educació per a la Salut	OB		36	35	4				75
				48,00%	46,67%	5,33%				

200.716	Pràctic I	OB	3 3,80%	18 22,78%	53 67,09%	5 6,33%				79
200.717	Cures Infermeres a l'Adult	OB	2 2,50%	6 7,50%	64 80,00%	6 7,50%		2 2,50%		80
200.718	Infermeria Familiar i Comunitària	OB			61 73,51%	19 23,46%	1 1,23%			81
200.719	Ètica i Legislació	OB		13 16,05%	57 70,37%	8 9,88%		3 3,70%		81
200.720	Pràctic II	OB	2 2,53%	22 27,85%	48 60,76%	6 7,59%		1 1,27%		79
200.721	Pràctic III	OB	1 1,19%	21 25,00%	59 70,24%	2 2,38%		1 1,19%		84
200.722	Cures Infermeres a la Dona al Cicle Reproductor i Climateri	OB	2 2,38%	28 33,33%	50 59,52%	4 4,76%				84
200.723	Cures Infermeres al Nen i a l'Adolescent	OB	2 2,35%	29 34,12%	51 60,00%	2 2,35%	1 1,18%			85
200.724	Cures Infermeres en Situacions Complexes	OB	2 2,25%		83 93,26%	3 3,37%		1 1,12%		89
200.725	Pràctic IV	OB	4 4,60%	14 16,09%	64 73,56%	4 4,60%		1 1,15%		87
200.726	Pràctic V	OB	1 1,16%	18 20,93%	58 67,44%	9 10,47%				86
200.727	Cures Infermeres a l'Ancià	OB		22 25,88%	55 64,71%	6 7,06%	1 1,18%	1 1,18%		85
200.728	Cures Infermeres en Salut Mental	OB	3 3,49%	8 9,30%	64 74,42%	9 10,47%		2 2,33%		86
200.729	Gestió i Qualitat dels Serveis d'Infermeria	OB	2 2,30%	46 52,87%	37 42,53%	1 1,15%		1 1,15%		87
200.730	Pràctic VI	OB		58 66,97%	29 33,33%					87
200.731	Pràctic VII	OB		25 28,41%	62 70,45%			1 1,14%		88
200.732	Pràctic VIII	OB	3 3,61%	30 36,14%	49 59,04%	1 1,12%				83

200.733	Treball de Fi de Grau	OB	2 2,33%	31 36,05%%	46 53,49%%	7 8,14%%				86
200.734	Antropologia de la Salut	OT	2 2,35%		54 63,53%	29 34,12%				85
200.735	Atenció d'Infermeria a la Persona amb problemes cardíacs	OT	1 1,75%	2 3,51%	48 84,21%	6 10,53%				57
200.736	Atenció d'Infermeria a la persona amb problemes oncològics	OT	1 3,33%	1 3,33%	26 86,67%	2 6,67%				30
200.737	Avenços Terapèutics i Tecnològics en Cardiologia	OT	1 1,75%	2 3,51%	39 68,42%	15 26,32%				57
200.738	Cures Pal·liatives a la Persona amb Càncer	OT		14 46,67%	13 43,33%	3 10,00%				30
200.739	Educació Sanitària a les Persones amb Problemes Cardíacs	OT	1 1,79%	13 23,21%	42 75,00%					56
200.740	Pràctiques Externes en Cures Infermeres en Cardiologia	OT	1 1,75%	15 26,32%	40 70,18%	1 1,75%				57
200.741	Pràctiques Externes en Cures Infermeres en Oncologia	OT	1 3,33%	23 76,67%	5 16,67%		1 3,33%			30
200.742	Teràpies Complement. i Convencionals en la persona amb càncer	OT		1 3,33%	26 86,67%	3 10,00%				30
	<b>Totals</b>		46 1,48%	542 17,47%	1746 56,27%	665 21,43%	57 1,84%	46 1,48%	1 0,03%	3103

### 4.3. TREBALLS DE FI DE GRAU

<b>2014/15 TREBALLS DE FI DE GRAU EN INFERMERIA</b>	
<b>Estudiant</b>	<b>Títol del treball</b>
Aguilera Sanchez, Pablo	<i>Memoria de prácticas del grado de enfermería. Influencia de la motivación en el aprendizaje</i>
Aladro Segarra, Cristina	Control del dolor en patients paliatius. una perspectiva infermera
Amaya Vaquero, Candela	<i>Proyecto educativo para la promoción de conductas saludables y prevención del sobrepeso y la obesidad en escolares</i>
Anguera Cardete, Ana	<i>Proyecto educativo. Hacia la correcta utilización de los servicios de urgencia en Barcelona</i>
Arbos Molina, Marta	<i>Errores en la administración de medicación en las unidades de urgencias de hospitales de adultos: revisión de la literatura</i>
Atzet Llagostera, Maria	Protocol d'intervenció infermera escolar interna per la prevenció i promoció de la salut a educació infantil i primària en un centre escolar privat
Balderas Uya, Marc	<i>Evaluación de las causas en los errores de la medicación de los enfermeros en los hospitales: revisión bibliográfica</i>
Bastus Segú, Eduard Josep	Pla educatiu de Suport Vital Bàsic (SVB) i Desfibril·lador Extern Automàtic (DEA) al municipi de la Torre de Cardella, Vall Fosca (Pallars Jussà).
Benedico Carabent, Jessica	<i>Memoria de prácticas: mi evolución en los distintos ámbitos asistenciales, adquiriendo conocimientos sobre la comunicación terapéutica</i>
Benitez Contreras, Diego	Revisión bibliográfica de los riesgos biológicos a los que está expuesto el personal enfermero en la atención hospitalaria
Benitez Garcia, Sara	<i>La comunicación entre la enfermera y el niño oncológico durante la hospitalización: revisión bibliográfica</i>
Bermejo Bastardi, Laia	<i>Programa educativo para los padres del recién nacido prematuro moderado ante el alta a domicilio sin enfermera</i>
Blasi Oliveros, Laura	Competència i sensibilitat cultural de les infermeres envers les cures pal·liatives
Bonet Chiva, Elena	<i>Plan educativo en pacientes con la enfermedad de alzheimer: una propuesta de intervención enfermera</i>
Brutau Bimbela, Meritxell	<i>Programa educativo para enfermos renales crónicos en tratamiento con diálisis peritoneal</i>
Bustos Resel, Karen	<i>Memoria de prácticas</i>
Calafell Cirac, Neus	<i>Los cuidados de la intimidad de la persona adulta hospitalizada. Revisión de la literatura</i>
Camon Yarto, Anna	<i>Estudio de la seguridad del paciente en el ámbito de urgencias</i>
Cañadas Calvo, Juan Francisco	<i>Sentimientos y emociones en el paciente con trasplante cardíaco: revisión de la literatura</i>
Carmona Manzaneda, Javier	<i>Barreras y elementos que dificultan la comunicación entre enfermera y paciente oncológico durante el proceso de la enfermedad: revisión de la literatura.</i>
Casala Blanquer, Ana	Identificació dels processos emocionals dels pacients en tractament de reproducció assistida i la intervenció infermera sobre els mateixos.
Castillo Redondo, Georgina	<i>Intervenciones enfermeras en las necesidades emocionales de los familiares con hijos enfermos de cáncer durante su enfermedad y duelo: revisión literaria</i>
de Marcos Montero, Sonia	<i>Necesidades del paciente pediátrico y de los padres cuando viven la experiencia de estar en una unidad de cuidados intensivos pediátricos. revisión de la literatura</i>
Depieri, Pablo Ismael	<i>Programa educativo sobre la higiene bucodental en adolescentes del barrio de gracia</i>
Escacena Pascual, Marina	<i>Memoria de prácticas</i>
Farreny Carcavilla, Gema	Reflexió de l'estudiant, sobre el seu aprenentatge i evolució, mitjançant una memòria de pràctiques
Farres Sieso, Judith	Qualitat de vida dels pacients sotmesos a hemodiàlisi i diàlisi peritoneal: perspectiva i rol infermer
Fernandez Sepulveda, Alvaro	<i>Memoria de prácticas: análisis de la adaptación del estudiante durante su proceso de aprendizaje en las prácticas clínicas</i>
Funollet Santos, Blanca	<i>Análisis de los horarios de visita de las unidades de cuidados intensivos en España. revisión bibliográfica</i>

Gamboa Conde, Patricia	Memòria de pràctiques: una reflexió entorn al procés d'adaptació a la pràctica clínica
Garcia Gil, Judit	Salut biopsicosocial del pacient pediàtric en aïllament hospitalari. Intervenció infermera
Garcia Godoy, Cristina	<i>Atención y cuidados de enfermería a la mujer durante el parto</i>
Garcia Ingles, Laura	L'atenció sanitària al dol perinatal per mort prenatal a Espanya
Garcia Marcos, Iris	<i>Cuidados de enfermería a personas en situación terminal en unidades de agudos. Revisión narrativa</i>
Garcia Sorroche, Monica	<i>Revisión bibliográfica del uso y aplicación de las tics en relación a la función investigadora de los estudiantes de grado de enfermería de la Comunidad Autónoma de Cataluña en España</i>
Garcia i Mogollon, Anna	<i>Desarrollo de las habilidades en personas con esquizofrenia para mejorar la calidad de vida</i>
Gea Anglas, Meritxell	Vivències i aprenentatge durant la pràctica clínica: progressió de la comunicació terapèutica amb el pacient com a estudiant d'infermeria
Gonzalez Fernandez, Judit	Mort digna. Perspectiva infermera
Gonzalez Rodriguez, Cristina	<i>Programa educativo dirigido a la prevención de úlceras por presión destinado a cuidadores en atención domiciliaria</i>
Guindos Collado, Maria	<i>Memoria de prácticas: la influencia de la enfermera de referencia en los estilos de aprendizaje del estudiante en prácticas.</i>
Hernandez Garcia, Helena	El dol: acompanyament als pares i mares en la pèrdua inesperada d'un fill
Jurado Font, Ingrid	Experiències de pacients amb fibromiàlgia i síndrome de fatiga crònica. Es senten compresos? Revisió bibliogràfica
Lara Garcia, Maria	<i>Memoria de prácticas del grado de enfermería. Análisis de la relación entre enfermera de referencia y estudiante</i>
Lazaro Lora, Elisabeth	Experiències de pares i infermeres durant els procediments de reanimació pediàtrica amb presència familiar. Revisió bibliogràfica
Linares Martinez, Rafael	<i>Memoria de prácticas. Aprendizaje basado en la autoconfianza</i>
Linde Cayuela, Marta	Programa de formació infermera per a la millora de la qualitat en cures pal·liatives pediàtriques
Magdaleno Capdevila, Pablo	<i>Atención de enfermería al niño oncológico y a su familia</i>
Martin Garcia, Aroa	Model assistencial d'un PADES de perfil pal·liatiu en un país desenvolupat i en un en vies de desenvolupament: atenció infermera
Martos Navarro, Esther	<i>Elaboracion, aplicacion y evaluacion de un plan de cuidados enfermeros para mujeres fértiles histerectomizadas</i>
Mayoral Tasies, Diana Montserrat	<i>Intervención de enfermería durante el embarazo y postparto en mujeres diagnosticadas previamente de un trastorno bipolar: revisión bibliografía</i>
Morata Lopez, Cristina	<i>Ensayo clínico: intervención enfermera al paciente con trastorno bipolar en hospital de día del hospital de la santa creu i sant pau desde el 01.01. 2014 a 01.01.2016</i>
Morcillo Gonzalez, Carlos Javier	<i>Papel de los profesionales de enfermería en la prevención de la obesidad infantojuvenil. Revisión bibliográfica</i>
Moreno Pacheco, Estela	<i>Memoria de prácticas del grado en enfermería. Influencia de la motivación para el aprendizaje</i>
Moronta Villagra, Diana Evelina	<i>Impacto del acompañamiento familiar en pacientes ingresados en la unidad de cuidados intensivos</i>
Navarro Martinez, Maria Isabel	<i>Programa de educación al alta dirigido a pacientes portadores de urostomía: recomendaciones nutricionales</i>
Neri Novoa, Itzel Paola	<i>Seguridad en la atención enfermera al mayor polimedcado en atención primaria: revisión bibliográfica</i>
Olivan Bevia, Clara	Memòria de pràctiques clíniques grau d'infermeria
Ortega Ruiz, Regina	Memòria de pràctiques del grau en infermeria
Peiro Robert, Mariona	Memòria de pràcticum. Reflexió sobre l'aprenentatge i la incorporació dels valors infermers
Perez Lopez, Anna	<i>Conocimientos de la enfermera en el ámbito de atención primaria sobre la introducción de alimentación complementaria</i>

Perez Olmedo, Irene	<i>Análisis de la vivencia del nacimiento en mujeres de cultura musulmana</i>
Perona Martinez, Anna	El canvi de torn d'infermeria al peu del llit del pacient: proposta d'intervenció en una unitat d'hospitalització mèdic-quirúrgica de cirurgia ortopèdica i traumatologia
Poo Diez, Sara	<i>Delirium tremens: atención y cuidados de enfermería</i>
Prieto Pineda, Edna	Programa educatiu orientat a disminuir els factors de risc cardiovascular en els pacients afectats de cardiopatia isquèmica en el context de la prevenció secundària
Puig Carrasco, Gloria	Memòria de pràctiques: una reflexió centrada en la comunicació terapèutica
Reñe Herrero, Mireia	Intervenció infermera: projecte educatiu dirigit a les dones en etapa de climateri en l'àmbit de l'assistència primària a Espolla (Alt Empordà, Girona)
Rey Gomez, Rebeca	<i>Programa de rehabilitación dirigido a pacientes recuperados de Muerte Súbita Cardíaca (MSC)</i>
Roca Lopez, Adrian	<i>Enseñanza de la reanimación cardiopulmonar a estudiantes de secundaria de barcelona. una intervención enfermera.</i>
Rodriguez Afonso, Estefania	<i>Contribución de las terapias naturales o complementarias en la humanización del cuidado profesional enfermero</i>
Roel Bellot, Marina	<i>El cuidado enfermero en el final de la vida del niño con cáncer en el domicilio. Ç Revisión de la literatura</i>
Ruiz Calderon, Maria del Mar	Memòria del pràcticum
Sabate Berenguer, Oriol	Memoria del pràcticum
Salazar Salazar, Yamil	<i>Programa educativo de prevención primaria sobre factores de riesgos cardiovasculares en niños</i>
Sanchez Casals, Eduardo	<i>Satisfacción del paciente sobre los cuidados proporcionados por el estudiante de enfermería de 4º curso en prácticas</i>
Sanchez Mensat, Elena	<i>Revisión de la literatura de vivencias, sentimientos y experiencias de pacientes con Trastornos de la Conducta Alimentaria (TCA). Papel enfermero</i>
Sauret Encabo, Nuria	<i>Abordaje enfermero en la violencia de género: revisión bibliográfica</i>
Serentill Cebria, Edelmira Maria	<i>Intervención de enfermería: promoción del cuidado de la salud bucal a pacientes psiquiátricos en el medio penitenciario</i>
Sevillano Gallego, Monica	<i>Revisión literaria sobre guías y protocolos de atención primaria dirigidos a la prevención de la cardiopatía isquémica en población de riesgo</i>
Soriano Rodriguez, Cristina	<i>Intervención enfermera en la integración del familiar en los cuidados básicos del paciente crítico</i>
Tornos Serrano, Monica	<i>Revisión bibliográfica sobre una comunicación efectiva con el paciente cuando existen barreras psicológicas</i>
Torrent Barbero, Marc	Afectació de la crisi econòmica sobre el consum d'alcohol en els joves des del punt de vista infermer
Torrent Pelegri, Marta	Intervenció d'infermeria en dones embarassades i consumidores de drogues d'abús des de l'Atenció Primària
Torro Dosdad, Claudia	<i>Intervención de enfermería en el proceso de duelo ante una muerte neonatal</i>
Valera Casals, Alba	<i>Revisión de la literatura sobre la calidad de vida de los adolescentes con epilepsia, en España</i>
Vargas Carrasquilla, Soraya	Memòria del pràcticum, aprenentatge i adaptació
Verges Santos, Cristina	Infermeria i l'estigma en salut mental. Un estudi qualitatiu

#### **4.4. PREMI EXTRAORDINARI AL MILLOR EXPEDIENT DE GRAU. CURS 2013-2014**

---

D'acord amb el que disposen les normatives vigents, el dia 29 de maig de 2015 es va fer entrega del Premi Extraordinari al millor expedient acadèmic de la titulació de Grau en Infermeria, corresponent a l'any acadèmic 2013-2014, a Sandra Rojas Nieto.

#### **4.5. CENTRES DE PRÀCTIQUES CLÍNiques**

---

Les pràctiques clíniques estan regulades per convenis de col·laboració escrit, amb cada institució.

Relació Infermer/infermera: Un/una infermer/infermera de referència per estudiant/estudianta.

##### **Centres col·laboradors de pràctiques**

Pràctiques clíniques hospitalàries:

Hospital de la Santa Creu i Sant Pau

Fundació Puigvert

Pràctiques clíniques extrahospitalàries:

Centre Sociosanitari Palau

CSS MUTUAM, SA

Parc Sanitari Pere Virgili

Centre de Salut Integral Cotxeres

Consorci Sanitari Integral Dos de Maig

Hospital Duran i Reynals

Institut Català de la Salut (ICS):

. DAP de Sabadell

. SAP Dreta de l'Eixample de Barcelona



#### 4.6. FORMACIÓ POSTGRADUADA

---

Tots aquests cursos són títols propis de la UAB en els que s'obté la titulació de màster.

Els màsters realitzats aquest any han estat:

##### **Atenció d'Infermeria al Nen i a l'Adolescent**

60 ECTS (Teòrics: 30; pràctics: 20; treball final: 10). Equivalència 1 ECTS = 25 h.

<i>Estudiants matriculats</i>	<i>Rendiment acadèmic</i>				
	Excel·lent	Notable	Aprovat	Suspens	No Presentat
27	8	18	-	-	1
Les activitats de pràctiques dels estudiants s'han realitzat en els següents centres: Hospital de la Santa Creu i Sant Pau CAP Sagrada Família CAP Cotxeres					

##### **Atenció d'Infermeria a la Persona amb Problemes Cardíacs**

60 crèdits ECTS (30 teòrics, 20 pràctics i 10 de treball final). Equivalència 1 ECTS = 25 h.

<i>Estudiants matriculats</i>	<i>Rendiment acadèmic</i>				
	Excel·lent	Notable	Aprovat	Suspens	No Presentat
23	6	13	2	-	2
Les activitats de pràctiques dels estudiants s'han realitzat en els següents centres: Hospital de la Santa Creu i Sant Pau					

##### **Infermeria Gerontològica i Geriàtrica**

60 crèdits ECTS (30 teòrics, 20 pràctics i 10 de treball final). Equivalència 1 ECTS = 25 h.

<i>Estudiants matriculats</i>	<i>Rendiment acadèmic</i>				
	Excel·lent	Notable	Aprovat	Suspens	No Presentat
19	8	9	2	-	-
Les activitats pràctiques dels estudiants s'han realitzat en els següents centres: Intrahospitalàries: - Hospital de la Santa Creu i Sant Pau Extrahospitalàries: - CSS Mútuam SA - Consorci Sanitari Integral Dos de Maig - CSS Cotxeres - Hospital Pere Virgili					

### Infermeria Intensiva

60 crèdits ECTS (30 teòrics, 20 pràctics i 10 de treball final). Equivalència 1 ECTS = 25 h.

<i>Estudiants matriculats</i> *	<i>Rendiment acadèmic</i>				
	Excel·lent	Notable	Aprovat	Suspens	No Presentat
36	1	30	4	-	1

Les activitats pràctiques dels estudiants s'han realitzat a les diferents àrees de crítics de l'Hospital de la Santa Creu i Sant Pau.

\* Inclosos els que han fet convalidació de postgrau a màster

### Infermeria Oncològica

60 crèdits ECTS (30 teòrics, 20 pràctics i 10 de treball final). Equivalència 1 ECTS = 25 h.

<i>Estudiants matriculats</i>	<i>Rendiment acadèmic</i>				
	Excel·lent	Notable	Aprovat	Suspens	No Presentat
23	5	18	-	-	-

Les activitats pràctiques dels estudiants s'han realitzat en els següents centres:  
Hospital de la Santa Creu i Sant Pau

### Infermeria Perioperatòria

60 crèdits ECTS (30 teòrics, 20 pràctics i 10 de treball final). Equivalència 1 ECTS = 25 h.

<i>Estudiants matriculats</i> *	<i>Rendiment acadèmic</i>				
	Excel·lent	Notable	Aprovat	Suspens	No Presentat
36	1	28	6	-	1

Les activitats pràctiques dels estudiants s'han realitzat a les diferents àrees quirúrgiques de l'Hospital de la Santa Creu i Sant Pau.

\* Inclosos els que han fet convalidació de postgrau a màster

### Infermeria Psiquiàtrica i Salut Mental

60 crèdits ECTS (35 teòrics, 15 pràctics i 10 de treball final). Equivalència 1 ECTS = 25 h.

<i>Estudiants matriculats</i> *	<i>Rendiment acadèmic</i>				
	Excel·lent	Notable	Aprovat	Suspens	No Presentat
39	25	14	-	-	-

Les activitats pràctiques dels estudiants s'han realitzat en els següents centres:  
Hospital de la Santa Creu i Sant Pau

\* Inclosos els que han fet convalidació de postgrau a màster

## 4.7. FORMACIÓ PERMANENT I ACTIVITATS D'EXTENSIÓ

### Formació Permanent

El curs 2014/15 es continua fent el seminari de Prevenció de Riscos Laborals, de caràcter voluntari i sense cost econòmic pels estudiants nous de grau en Infermeria.

El propòsit d'aquest seminari és incloure la Prevenció de Riscos Laborals com a formació transversal amb caràcter modular en els estudis universitaris de grau en Infermeria, garantint amb això que els estudiants rebin la formació bàsica en Prevenció de Riscos Laborals abans d'iniciar les pràctiques clíniques en els diferents àmbits assistencials; i incorporar l'esperit preventiu en totes les fases i activitats del seu treball, garantint el desenvolupament del mateix amb les màximes condicions de seguretat i salut.

El seminari consta d'hores presencials, hores de treball pràctic i hores de cerca bibliogràfica. S'organitza en quatre unitats que inclouen tots els coneixements necessaris complementaris a la formació curricular per aconseguir amb els requisits de l'acreditació de nivell de formació bàsic de prevenció. Al finalitzar la carrera es lliura als estudiants l'acreditació de Nivell Bàsic en Prevenció de Riscos Laborals.

**Activitats d'Extensió: conferències, seminaris, taules debat, activitats científiques, activitats d'orientació professional i sessions informatives dels estudis.**

<b>Ponent</b>	<b>Títol</b>	<b>Data</b>	<b>Horari</b>
Isabel Fargues	L'Escola d'Infermeria de la Mancomunitat de Catalunya	18/09/2014	11:30h
Vissandjée Bilkis	Seminari d'investigació i comunicació terapèutica	01/10/2014	11:30h
Vissandjée Bilkis	Llicó magistral: The contribution of nursing and research to quality nursing (Acte inauguració)	02/10/2014	12:15h
Montserrat Guillaumet	Presentació tesis doctoral: L'experiència viscuda de ser cuidat en un hospital.	06/10/2014	12:30h
Josefa Mitjans	La gestió del dolor en el procés final de la vida	08/10/2014	13:00h
Montserrat Guillaumet	Programes de mobilitat i d'intercanvi: una oportunitat	10/10/2014	13:30h
Beatriz Campillo	Patrons de coneixement en infermeria: coneixement ètic	13/10/2014	11:30h
Anna Rosell	Seminari d'Orientació Professional: Vols saber com superar una entrevista professional?	13/10/2014	8:00h
Ana Vera, Gemma Luna i Bibana Escuredo	La dimensió educativa de la infermeria en l'àmbit escolar	24/10/2014	9:00h
German Soriano i Mercè Rocaspana	Pensament crític: habilitats i actituds	29/10/2014	9:00h
Esther Franquet	Atenció al pacient: valors i comportaments	13/11/2014	11:30h
M <sup>a</sup> Carmen Peñalba	GACELA: Més a prop o més lluny dels malalts?	13/11/2014	8:00h
Montserrat Albert	Comunicació i pacient oncològic	17/11/2014	8:30h

Beatriz Campillo	Sensibilitat moral en les cures infermeres al malalt en procés perioperatori	21/11/2014	11:30h
Anna Rosell	Seminari d'Orientació Professional: Como elaborar un CV	27/11/2014	12:00h
Beatriz Campillo	Avaluació de la sensibilitat moral en les cures infermeres en l'entorn del malalt crític	28/11/2014	11:00h
Mercedes Abades	Qualitat de cures infermeres en Centres Geriàtrics: de la teoria a la pràctica	22/01/2015	12:00h
Cecilia Borrás	Afrontament del dol després d'una mort per suïcidi	06/02/2015	10:00h
M <sup>a</sup> Antonia Martínez	Les malalties rares i els riscos cardiovasculars	26/02/2015	11:30h
Beatriz Campillo	Presentació tesis doctoral: Construcción y validación cuestionario sensibilidad moral en	10/03/2015	8:00h
M <sup>a</sup> Rosa Planesas	Seminari: Gestió, Direcció i Lideratge. Qualitat i seguretat als centres sociosanitaris	12/03/2015	9:00h
Bibiana Escuredo	Les polítiques de cures de llarga durada	19/03/2015	12:30h
Maria Serret	Atenció d'infermeria al nen oncològic	24/03/2015	15:00h
M <sup>a</sup> Antonia Martínez	Atención de enfermería, enfermedades raras y pluripatología	26/03/2015	15:00h
Antonio Pascual	Tractament del dolor en cures pal·liatives (Anul·lada)	21/04/2015	9.00h
Javier Fernández	Contenció Mecànica: Dignitat de la Persona	06/05/2015	15:00h
Vissandjée Bilkis	L'organisation de la recherche au Santé communautaire et à l'Université.	15/05/2015	15:00h
José Pérez de los Cobos, Carles Garcia, Diana González i Alba Aurea Tena	DSM-5: Continua la bombolla psiquiatrica?	27/05/2015	15:00h
Mercedes Abades	Sessions informatives estudis de Grau en Infermeria	07/05/15, 15/05/15 i 30/06/15	16:00h, 12:30h i 11:00h respectivament
Elvira Hernández, Beatriz Campillo, Josefa Mitjans, M <sup>a</sup> Antonia Martínez, Montserrat Sirvent	Sessions informatives estudis de màster	12/05/15 i 22/05/15	16:00h i 12:30h respectivament

## **5. ACTIVITATS CIENTIFICOTÈCNIQUES**

**5.1. Tesis doctorals en curs**

**5.2. Projectes de recerca**

**5.3. Publicacions**

**5.4. Conferències, ponències i comunicacions**

**5.5. Òrgans de participació**

**5.6. Participació en cursos i seminaris**

**5.7. Assistència a cursos, seminaris i congressos**

**5.8. Altres**



## 5. ACTIVITATS CIENTÍFIQUES

### 5.1. TESIS DOCTORALS EN CURS

---

#### Ramos, Adelaida

Títol: *“Aceptación de la muerte y del proceso de morir en pacientes con enfermedades oncológicas avanzadas”*

Directora: Dra. M. Dolores Navarro Rubió. Codirector: Dr. Lluís González de Paz  
Facultat de Medicina i Ciències de la Salut. Universitat Internacional de Catalunya.  
Data d'inici: Febrer de 2014

#### Santesmases, Rosalia

Títol: *“Alfabetització en salut i pràctiques d'autocura de persones amb insuficiència cardíaca ateses a l'atenció primària”*

Facultat de Medicina i Ciències de la Salut. Universitat Internacional de Catalunya.  
Data d'inici: 18 de gener de 2013

### 5.2. PROJECTES DE RECERCA

---

#### Participació en projectes d'investigació

Títol: *“Memoria de prácticas: instrumento reflexivo para el estudiante en Salud Mental y Geriatria”*

Entitat Finançadora: Escola Universitària d'Infermeria de l'Hospital de la Santa Creu i Sant Pau  
Durada: 2012-2014  
Investigadores: Abades, M.; Sirvent, M.

Títol: *“Serenity in old age to promote mental wellbeing”*

Entitat Finançadora: Cooperació Högskolan i Halmstad-Catalunya. Universitat de Halmstad (Suècia)  
Referència de la concessió: H2020-PHC-2015-two-stage  
Durada: 2014-2018  
Investigadora principal: Med Vänlig Hälsning. Coinvestigadora: Abades, M.

Títol: *“Etiopatogenia de la cardiopatía en la acromegalia y su relación con la composición corporal”.*

Institució: Merck Serono de Investigación. Consejo Superior de Investigaciones Científicas (CSIC).  
Referència de la concessió: FIS PI11/00001  
Durada: De gener de 2012 fins desembre de 2014  
Investigador/a col·laboradora: Martínez M<sup>a</sup> A.

Títol: *“Estudio clínico del efecto de VSL#3 en la función cognitiva, el riesgo de caídas y calidad de vida de los pacientes con cirrosis”*

Código de protocolo IIBSP-VSL-2012-124  
Entitat finançadora: Actial Farmaceutica Lda, Funchal (Portugal)  
Durada: gener 2013 – març 2016  
Dotación económica: 30.000 euros  
Investigador Principal: Dr. Germán Soriano. Coinvestigadora: Román, E.M<sup>a</sup>

Títol: *“Estudio del síndrome de fragilidad en los pacientes con cirrosis hepática: relación con las caídas, la calidad de vida y el pronóstico”*

Beca FIS: PI112/00629

Durada: gener 2013 – desembre 2015

Dotació econòmica 31.000 euros

Investigadora principal: Román, E.M<sup>a</sup>. Coinvestigadora: Escuredo, B.; Galleho, Adolfo; Soriano Germán

Títol: *“Albumin administration in the prevention of hepatorenal syndrome and death in patients with cirrhosis, bacterial infections other than spontaneous bacterial peritonitis and high risk of hospital mortality”*

The INFECIR-2 Albumin Prevention Study. EudraCT number: 2013-002416-27

Investigador principal: Dr. Germán Soriano. Coinvestigadora: Román, E.M<sup>a</sup>

Finançament del fàrmac

Inici: Juny 2014.

Títol: *“Estudio multicéntrico, aleatorizado, de fase 2B para evaluar la eficacia, la seguridad y la tolerabilidad de OCR-002 (fenilacetato de ornitina) en pacientes hospitalizados con cirrosis e hiperamoniaquemia asociada con un episodio de encefalopatía hepática”*

Estudi STOP-HE. Número EudraCT: 2013-005412-10

Investigador principal: Dr. Germán Soriano. Coinvestigadora: Román, E.M<sup>a</sup>

Finançament del fàrmac

Inici: Setembre 2014.

Títol: *“Efectos de la administración de rifaximina en pacientes con hepatitis alcohólica aguda: Estudio piloto comparativo”*

Codi: RIFA-AAH

Finançament del fàrmac

Investigador principal: Dr. Germán Soriano. Coinvestigadora: Román, E.M<sup>a</sup>

Inici: gener 2014

Títol: *“Estudio de eficacia y seguridad de Cenicriviroc para el tratamiento de Esteatohepatitis No Alcohólica (EHNA) en pacientes adultos con fibrosis hepática”*

Finançament del fàrmac

Producte: Cenicriviroc (CVC). Número EudraCT: 2014-003164-21

Investigador principal: Dr. Germán Soriano

Co-Investigadora: Román, E.M<sup>a</sup>

Inici: Desembre 2014

Títol: *“Nivell d'alfabetització en salut i pràctiques d'autocura en persones amb insuficiència cardíaca atesos en atenció primària. estudi transversal multicèntric.”*

Referència del projecte: IDIAP 4r14/030

Entitat: Institut d'investigació en atenció primària

Investigadora Principal: Santesmases, R.

Coinvestigadors: Daniel Rivilla Frías, Gemma Luna Redondo, Eva Maria Beltran Martínez, Manuela Honorio Prieto, Yolanda Rico Garcia

Inici gener 2015



### 5.3. PUBLICACIONS

---

Esteve Reig, Júlia; Moreno Duque, Dolores; Abades Porcel, Mercedes; Martínez Montblanc, M Antonia; Mitjans Galito, Josefa; Serret Serret, Maria. Campillo Zaragoza, Beatriz; Roman Abal, Eva; Sirvent Angulo, Montserrat. “*Opinió dels ocupadors sobre els titulats i titulades de la primera promoció de grau infermeria de l’EUI- Sant Pau*”. 2014;18(3):122-125. ISSN 1575-7668

Martinez-Momblán, M. Antonia; Gómez, Carmen; Porta, Nuria; Santos, Alicia; Esteve, Julia; Úbeda, Inmaculada; Halperin, Irene; Campillo, Beatriz; Guillaumet, Montserrat; Webb, Susan M; Resmini, Eugenia. “*A specific nursing educational program in patients with cushing’s syndrome*”. Endocrine 2015 [Epub ahead of print]

Esteve Reig, J; Moreno Duque, D; Escuredo Rodríguez, B; Guillaumet Olives, M. “*Estudiantes de Grado de Enfermería de la Escuela Universitaria de Enfermería del Hospital de la Santa Creu i Sant Pau de Barcelona, que compaginan los estudios con el trabajo laboral*”. Curso 2013-2014. Aglnf. Setembre 2014. 18(3):101-105

Garzón, L; Guillaumet, M. “*El final de vida en la cultura islàmica*”. Metas de Enfermería. 2014. 17(9):21-25.

Santos, A; Resmini, E; Gómez- Ansó, B; Crespo, I; Granell, E; Valassi, E; Pires, P; Vives-Gilabert, Y; Martinez- Momblán, M. A; de Juan; M; Mataró, M; Webb, S.M. “*Cardiovascular risk and white matter lesions after endocrine control of Cushing’s syndrome*”. European Journal of Endocrinology 2015 [Epub ahead of print]

Rufino, M; Ramos, A; Prada, M.L; Güell, E; Fariñas, O; Blasco, T; Pascual, A; “*¿Qué referencias espirituales verbalizan los pacientes atendidos por un equipo hospitalario de cuidados paliativos?*” Med Paliat. 2014.

Güell, E; Ramos, A; Zertuche, T; Pascual, A. “*Verbalized desire for death or euthanasia in advanced cancer patients receiving palliative care*. Palliative and Supportive Care”. 2014; 1-9. doi:10.1017/S1478951514000121

Román, E; Soriano, G; Gich, I. “*Full moon and gastrointestinal bleeding*”. Nurs Res 2015;64(3): 173-175

Gómez-Anson, B; Román, E; Fernández-Bobadilla, R; Martinez, S; Díaz-Manera, J; Pagonagarraba, J; Kulisevsky, J; Guarner, C; Soriano, G. “*Alterations in cerebral white matter ans neuropsychology in patients with cirrhosis and falls*”. Plos One 2015 Mar 20;10(3):e0118930. doi: 10.1371

Nieto, J.C; Sánchez, E; Romero, C; Román, E; Poca, M; Guarner, C; Juárez, C; Soriano, G; Vidal, S, “*Impaired innate immune response of leukocytes from ascitic fluid of patients with spontaneous bacterial peritonitis*”. J Leukoc Biol. 2015 Aug 7. pii: jlb.3AB0315-106R. [Epub ahead of print]

Sirvent, M. “*Trastornos del estado de ánimo*”. Manual de Enfermeria en salud mental . ISBN nº 978-84-16206-01-8 mayo 2014. OPOSALUD,S.L.

#### 5.4. CONFERÈNCIES, PONÈNCIES I COMUNICACIONS

---

- Abades, M. Conferència: “*Qualitat de Cures Infermeres en Centres Geriàtrics: de la Teoria a la Pràctica*”. EUI Sant Pau. 22 gener 2015.
- Campillo, B. Conferència: “*Patrons de coneixement en Infermeria: Coneixement Ètic*”. EUI - Sant Pau. 3 Octubre 2014.
- Campillo, B. Conferència: “*Sensibilitat moral en les cures infermeres al malalt en procés perioperatori*”. EUI - Sant Pau. 21 novembre 2014.
- Campillo, B. Conferència: “*Avaluació de la sensibilitat moral en les cures infermeres en l'entorn del malalt crític*”. EUI - Sant Pau. 28 novembre 2014.
- Campillo, B. Conferència: “*Construcción y validación cuestionario sensibilidad moral enfermera*”. EUI - Sant Pau. 10 de març 2015.
- Campillo, B. Comunicació: “*A specific nursing educational programme in patients with Cushing's syndrome*”. 17th European Congress of Endocrinology. Dublin, Ireland. 16-20 maig 2015.
- Escuredo, B. Ponència: “*La dimensió educativa de la infermera dins de l'àmbit escolar*”. EUI – Sant Pau. Febrer de 2015.
- Escuredo, B. Conferència: “*Les polítiques de cures de llarga durada a Europa*”. EUI – Sant Pau. 13 febrer 2015.
- Guillaumet, M. Conferència: “*Programes de Mobilitat I d'intercanvi: una oportunitat*”. EUI Sant Pau. 10 octubre 2014.
- Guillaumet, M. Conferència: “*L'experiència viscuda de ser cuidat en un hospital. Perspectiva de l'immigrant extracomunitari*”. EUI Sant Pau. 6 octubre 2014.
- Hernández, E. Torner, A; Hernández, Marta; Chandre, Marta, Comunicació oral: “*Análisis del impacto de la intervención de los Equipos de Soporte en Atención a residencias sobre la prevención de las úlceras por presión*”. EWMA-GNEAUPP. Madrid 2014.
- Martínez, M.A. Conferència: “*Calidad de vida y Riesgo Cardiovascular en las Enfermedades Raras*”. Barcelona 2014.
- Martínez, M.A. Conferència: “*La Promoción de la Salud en los pacientes con multipatologías: Síndrome de Cushing*”. Barcelona 2014.
- Martínez, M.A. Comunicació: “*Reducción del cortex cerebelar al Síndrome de Cushing activo*”. 16è Congrés de la Societat Catalana d'Endocrinologia y Nutrició. Barcelona 2013.
- Martínez, M.A. “*El efecto de un programa educativo de enfermería en las comorbilidades de los pacientes con síndrome de Cushing*”. 16è Congrés de la Societat Catalana d'Endocrinologia y Nutrició. Barcelona 2013. (Premi a la millor comunicació)
- Martínez, M.A. Comunicació: “*Lesiones de sustancia Blanca Cerebral en el Síndrome de Cushing, neuropsicología, y factores de riesgo cardiovascular*”. 56º Congreso de la Sociedad Española de Endocrinología y Nutrición. Valencia 2014.
- Martínez, M.A. Poster: “*A specific nursing educational programme in patients with Cushing's syndrome*”. 17th European Congress of Endocrinology. Dublin 2015.

Martínez, M.A. Poster: “Serum brain-derived neurotrophic factor in Cushing’s syndrome patients”. 17th European Congress of Endocrinology. Dublin 2015.

Martínez, M.A. Conferència: “Enfermedades raras endocrinas, de la investigación al manejo clínico”. Simposio Internacional. Madrid 2015.

Ramos-Fernández, A; Güdel-Casas, MJ; Pilar-Caballo, S; Pérez-Robles, F. Poster: “Plan de Cuidados del Final Tranquilo de la Vida”. X Jornada de trabajo AENTDE. Bilbao. 8 i 9 de maig 2015.

Collette, N; Rufino, M; Güell, E; Fariñas, O; Ramos, A; Prada, M.L; García, S; Romero, M; Pascual, A. Pòster: “Percepción de ayuda y alivio sintomático tras arteterapia en una unidad de Cuidados paliativos (UCP)”. X Congreso Nacional de la Sociedad Española de Cuidados Paliativos. Madrid. 13 a 15 noviembre 2014. PO180.

Fariñas, O; Guell, E; Ramos, A; Secanella, C; Prada, M.L; Pascual, A. Pòster: “Estudio descriptivo del consumo de recursos sanitarios en pacientes ingresados con cáncer en los últimos 15 días de vida”. X Congreso Nacional de la Sociedad Española de Cuidados Paliativos. Madrid 13 a 15 noviembre 2014. PO232.

Morales, A; Güell, E; Prada, M.L; Altuna, E; Ramírez, C; Fariñas, O; Ramos, A; Pascual, A. Pòster: “Evaluación de la formación paliativa de médicos internos residentes y de su evolución tras la rotación en una unidad de cuidados paliativos”. X Congreso Nacional de la Sociedad Española de Cuidados Paliativos. Madrid 13 a 15 noviembre 2014. PO 269.

Güell, E; Fariñas, O; Ramos, A; Rufino, M; Pascual, A. Pòster: Sedación paliativa. “Estudio retrospectivo de 7 años de actividad de una unidad hospitalaria de agudos de cuidados paliativos oncológicos”. X Congreso Nacional de la Sociedad Española de Cuidados Paliativos. Madrid 13 a 15 noviembre 2014. PO 276.

Rufino, M; Blasco, T; Collette, N; Güell, E; Ramos, A; Fariñas, O; Pascual, A. Pòster: “Sufrimiento, sufrimiento espiritual y espiritualidad en el paciente ingresado en una unidad de cuidados paliativos”. X Congreso Nacional de la Sociedad Española de Cuidados Paliativos. Madrid 13 a 15 noviembre 2014. PO 282.

Collette, N; Barreto, P; Ramos, A; Rufino, M; Güell, E; Fariñas, O; Prada, M.L; Secanella, C; García, S; Pascual, A. Pòster: “An Ethnographic Interpretative Qualitative Study to Understand Better the Effects of an Art Therapy Intervention in a Hospital Palliative Care Unit”. 8th World Research Congress of the European Association for Palliative Care. Juny 2014. Abstract P013.

Collette, N; Güell, E; Prada, M.L; Rufino, M; Ramos, A; Fariñas, O; Magalhães, R; Altuna, E; Ramírez, C; Pascual, A. Pòster: Art Therapy Intervention in a Palliative Care Unit of a Tertiary Hospital: Evaluation of Symptoms and Help Perception in Patients and Families. 8th World Research Congress of the European Association for Palliative Care. Juny 2014. Abstract P309.

Román, E. Ponència: “La recerca als hospitals: des de la investigació bàsica a la pràctica clínica”. EUI - Sant Pau. Desembre 2014.

Román, E. Ponència: “Investigación Enfermera en Hepatología”. II Curso de Enfermería en Hepatología. Asociación española para el estudio del Hígado (AEEH). Madrid 25 febrero 2015.

Román, E; Gil, C; Torrens, M; Poca, M; Torras, X; Vargas, V; Guarner, C; y Soriano, G. Pòster seleccionat: “Estudio prospectivo de los factores asociados a caídas en la cirrosis compensada”. 40º Congreso de la Asociación española para el estudio del Hígado (AEEH). Madrid 25-27 de febrero de 2015.

Román, E; Gil, C; Torrens, M; Poca, M; Torras, X; Vargas, V; Guarner, C; y Soriano, G. Pòster: *“Incidence and risk factors for falls in patients with compensated cirrhosis”*. 50<sup>th</sup> Annual meeting of the European Association for the Study of the Liver (EASL 2015) Viena, April 2015.

Román, E i tot el grup FEBE. Pòster: *“Diez años del grupo FEBE: Contribuciones al conocimiento de la Historia de enfermería”*. XIV Congreso Nacional y IX Internacional de Historia de la Enfermería. Santander, Mayo 2015

Román, E y Grupo de trabajo de cirrosis hepática. Presentación: *“Guía de recomendaciones al paciente con cirrosis hepática”*. XXII Congreso de la Asociación Española de Enfermería de Patología Digestiva. Junio de 2015. Madrid.

Sorribes, E; Fernández, E; Román, E; Peñalba, M; Fernández, C; y Soriano, G. Comunicació oral: *“Caídas en una unidad de hospitalización de Patología Digestiva”*. XXII Congreso de la Asociación Española de Enfermería de Patología Digestiva. Madrid. Junio 2015.

Santesmases, R. Moderació de taula: *“dimensión educativa de la enfermera en l'àmbit escolar”*. EUI – Sant Pau. Febrer 2014.

Santesmases, R. Ponència: *“L'organització de la recerca a la salut comunitària”*. EUI – Sant Pau. 15 maig 2015.

Santesmases, R. Moderació Taula debat: *“Infermeria familiar i comunitària”*. Jornades sobre especialitats, COIB, abril 2015.

Serret, M. Conferència: *“Atenció d'infermeria al nen oncològic”*. EUI - Sant Pau. Març 2015.

Serret, M. Ponència: *“Papel de la enfermera en la prevención de los problemas de vinculación. Prevención en la familia.”*. XXV Congrès de Neonatologia i medicina perinatal i V Congrès d'Infermeria neonatal (SEEN). Sevilla. Maig de 2015.

Sirvent, M. Organització taula debat: *“DSM-5: Continua la bombolla psiquiàtrica?”*. EUI Sant – Pau. 27 maig 2015.

## **5.5. ÒRGANS DE PARTICIPACIÓ**

---

Abades, M. Membre de la Conferència Nacional de Directores d'Infermeria.

Abades, M. Membre del Comitè Científic de la Revista Gerokomos.

Abades, M. Membre de The Collaborating Sites Advisory Committee Members 2014-16, International Association of Qualitative Inquiry (IAQI). QI 2015.

Campillo, B. Membre del comitè Científica de la Revira Àgora de Enfermería com a experta en la revisió de publicacions.

Campillo, B. Membre del Comitè d'Ètica Assistencial de l'Hospital de la Santa Creu i Sant Pau.

Campillo, B. Membre revisor de la Revista Àgora d'Infermeria.

Guillaumet, M. Membre del Consell de Redacció i Corresponsal EUI revista Àgora d'Infermeria.

Guillaumet, M. Membre del Comitè Científic del V Congreso Internacional de Bioética *“Filosofía y salud mental”*. Facultat Filosofia UB. 25 – 26 novembre 2014.

Martínez, M<sup>a</sup> Antonia. Membre del Comitè Científic de la revista *Ágora de Enfermería*.

Martínez, M<sup>a</sup> Antonia. Membre del Comitè Editorial Internacional de la Revista Mexicana de Enfermería.

Martínez, M<sup>a</sup> Antonia. Membre del Comitè Editorial de la Revista de Enfermería Intensiva.

Román, E. Membre del Tribunal de Premis Extraordinaris de Grau en Infermeria EUI – Sant Pau. Curs 2014-15.

Román, E. Secretària de la Comissió d'Avaluació Interna per a l'acreditació del Grau d'Infermeria.

Román, E. Membre del Comitè Científic de l'Associació Espanyola d'Infermeria de Patologia Digestiva des de juny 2015 fins a juny 2019.

Santesmases, R. Membre de la Vocalia del Col·legi Oficial d'Infermeria de Barcelona (COIB). Infermeria Familiar i Comunitària.

Santesmases, R. Membre del Consell Assessor de Vacunes de Catalunya com a representant de l'Associació Catalana d'Infermeria.

Serret, M. Sòcia fundadora de NADOCAT Iniciativa Catalana per l'assistència integral del nadó i la família.

Serret, M. Membre del Comitè Organitzador del 7è Workshop de l'Associació NADOCAT: "Seguiment del Nadó en Risc". Barcelona. Juny del 2015.

### **Tribunals de treballs de fi d'estudis**

El professorat a temps complet de l'EUI – Sant Pau ha participat en els diferents tribunals de treballs de fi de Grau i de Màster del curs 2014 – 2015, acomplint les funcions de presidència, secretaria i/o vocalia.

## **5.6. PARTICIPACIÓ EN CURSOS I SEMINARIS**

---

Escuredo, B. Professora del Màster. Atenció d'Infermeria al Nen i Adolescent. EUI Sant Pau. Febrer de 2015.

Escuredo, B. Professora del Màster Atenció d'infermeria Geriàtrica i Gerontològica. EUI Sant Pau. Febrer de 2015.

Guillaumet, M. Impartició seminari: "*From research to practice: Sharing best practices in the teaching of Evidence Based Nursing*". Departament d'Infermeria. Facultat de Medicina i Ciències de la Salut. UIC. 29 setembre, 2014.

Hernández, E. Docent de la assignatura "Avances en el tratamiento de heridas crónicas" del "Master Oficial en gestión integral e investigación en los cuidados de las heridas crónicas. Universidad de Cantabria". 2014-15

Hernández, E. Membre del tribunal de Treballs de Fi de Màster del “ Master Oficial en gestión integral e investigación en los cuidados de las heridas crónicas. Universidad de Cantabria”. 2014-15

Hernández, E. Direcció de dos Treballs de Fi de Màster del “ Master Oficial en gestión integral e investigación en los cuidados de las heridas crónicas. Universidad de Cantabria”. 2014-15

Hernández, E. Docent de 9 ECTS del Mòdul “Elección del producto de cura” al “Curso de Experto Universitario en Cuidados y Curas de Heridas crónicas. Departamento de Enfermería, Universidad de Cantabria”. 2014-15

Hernández, E. Docent a la 10<sup>a</sup> edició del Màster Universitari en Atenció i Cures Pal·liatives ICO/UVic/UB amb la classe titulada: “ABC del manejo de las úlceras en paciente en situación de final de vida”. 10 d’abril de 2015.

## **5.7. ASSISTÈNCIA A CURSOS, SEMINARIS I CONGRESSOS**

---

### **Professorat**

Abades, M. Taller: “*La qualitat, un instrument per a la internacionalització de les institucions universitàries catalanes*”. Organitza Agència per a la Qualitat del Sistema Universitari Català (AQU). Barcelona, 7 d’octubre de 2014.

Abades, M. XXIII Taller para docentes en enfermería geriàtrica Sociedad Espanyola de Enfermería Geriàtrica y gerontológica , Sigüenza (Guadalajara) del 5 al 8 de noviembre 2014.

Abades, M. 9a Jornada Sociosanitària: “*Afectació osteoarticular en la gent gran*”. Organitza: Fundació Mutuam Conviure. Barcelona, 19 novembre de 2014

Abades, M. 1a Jornada d’estudiants d’infermeria de l’ADEIC: “*Next Station. Quin és la teva propera parada*”. Organitza Campus Docent Sant Joan de Deu. Barcelona, 4 de maig de 2015.

Abades, M. VIII Simposi Internacional CIDUI 2015. Congrés Internacional de Docència Universitària i Innovació. Organitza Universitat Politècnica de Catalunya. Barcelona, 8 maig de 2015.

Campillo, B. VIII Simpòsium Internacional CIDUI 2015. Organitza: Universitat Politècnica de Catalunya. Barcelona, 8 de maig de 2015.

Guillaumet, M. Jornada sobre simulació en el Grau d’Infermeria. Universitat de Barcelona. Barcelona, juny de 2015.

Guillaumet, M. V Congreso Internacional de Bioètica: “*Filosofía y salud mental*”. Facultat de Filosofia UB. Barcelona, 25-26 de novembre de 2014.

Guillaumet, M. Curs: “*Mendeley Premium*”. Organitza: Fundació Josep Laporte. Barcelona, 10 de desembre de 2014.

Hernández, E. 9a Jornada Sociosanitària: “*Atenció osteoarticular en gent gran*”. Fundació Mutuam Conviure. Barcelona, 19 novembre 2014.

Hernández, E. IV Jornada del Pla de Salut de Catalunya 2011-2015. Sitges, 28 novembre 2014

Hernández, E. 9ª Escuela de Verano del GNEAUPP. Hoznayo, Cantabria. 17 a 20 juny 2015.

Hernández, E. 7º Encuentro Nacional de Comisiones de Úlceras por Presión, organizades per el GNEAUPP i la Fundación Sergio Juan Jordán. Hoznayo. Hoznayo, Cantabria. 17 a 20 juny 2015.

Hernández, E. Sessió de Formació sobre el programa MENDELEY PREMIUM. Biblioteca Laporte. 10 desembre de 2014

Hernández, E. Programa Formació Docent en Educació Superior (FEDES) de l'UAB:

- Activitat 1: La docència en el nou context d'ensenyament-aprenentatge 18 de juny de 2015
- Activitat 2: Pràctiques sobre el discurs oral - 30 de juny i 1 de juliol de 2015
- Activitat 3: Com avaluar els aprenentatges dels estudiants universitaris? - 29 de juny i 2 de juliol de 2015
- Activitat 6: Planificació docent: de les Memòries dels Plans d'Estudi al programa -6, 7 i 9 de juliol de 2015
- Avaluació contínua en grups grans. 22, 23 de juny i 26 de juliol de 2015
- Aprenentatge basat en projectes. 3 de juliol de 2015

Martínez, Mª Antonia. Curs d'Excel 2003: "*La seva aplicació a l'estadística*". Organitza: Hospital de la Santa Creu i Sant Pau. Barcelona, 2015.

Martínez, Mª Antonia. Jornada sobre simulació en el Grau d'Infermeria. Universitat de Barcelona. Barcelona, juny de 2015.

Ramos, A. Jornada amb motiu del dia mundial de les malalties minoritàries a Catalunya. Hospital de la Santa Creu i Sant Pau. 28 de febrer de 2015.

Ramos, A. I Jornada sobre oportunitats d'ocupació a la Unió Europea per a joves universitaris. Aula Europa, Barcelons. 9 d'abril de 2015.

Ramos, A. X Jornada de trabajo AENTDE. Bilbao. 8 i 9 de maig de 2015.

Ramos, A. Curs: "*Healthcare Towards the patient. Intermediate*". Hospital de la Santa Creu i Sant Pau. D'abril a juny de 2015.

Ramos, A. I Jornada EAPS Mutuam: "*Cap a un nou model d'assistència psicosocial a persones amb malalties avançades*". Barcelona. 17 de juny 2015.

Ramos, A. I Jornada de Calidad de vida en N, de Mama. Hospital de la Santa Creu i Sant Pau. 8 de juny de 2015.

Ramos, A. Sessió informativa: "*CINAHL complete: bases de dades d'infermeria*". Organitza: Fundació Josep Laporte. 11 de juny de 2014.

Ramos, A. Programa Formació Docent en Educació Superior (FEDES) de l'UAB:

- Activitat 1: La docència en el nou context d'ensenyament-aprenentatge 18 de juny de 2015
- Activitat 2: Pràctiques sobre el discurs oral - 30 de juny i 1 de juliol de 2015
- Activitat 3: Com avaluar els aprenentatges dels estudiants universitaris? - 29 de juny i 2 de juliol de 2015
- Activitat 6: Planificació docent: de les Memòries dels Plans d'Estudi al programa -6, 7 i 9 de juliol de 2015
- Avaluació contínua en grups grans. 22 i 23 de juny de 2015
- Aprenentatge basat en projectes. 3 de juliol de 2015

Román, E. Curso sobre entrevista motivacional A1- Entrevista motivacional. 15º Curso de la Escuela de Otoño. Total 30 horas. 3,6 créditos Valencia 29 de noviembre de 2014.

Román, E. II Curso de Enfermería en Hepatología. Organitza: Asociación española para el estudio del Hígado (AEEH). Madrid. 25 de febrer de 2015.

Román, E. 40º Congreso de la Asociación española para el estudio del Hígado (AEEH). Madrid. 25-27 de febrer de 2015.

Román, E. Curso de Postgrado en Actualización en Hepatología. Asociación Española para el Estudio del Hígado (AEEH). Madrid. 25 de febrer de 2015.

Román, E. 49<sup>th</sup> Annual meeting of the European Association for the Study of the Liver (EASL 2015). Total 27 créditos. Viena. Abril, 2015.

Román, E. Curso Universitario de estimulación cognitiva: Talleres de memoria. CEDECO. Total 100 horas. Universidad Rey Juan Carlos. Del 16 de diciembre de 2014 al 16 de març de 2015.

Román, E. "*Planificació Docent: de les memòries dels plans d'estudis al programa*". Activitat programa FEDES (UAB) Total 12 hores. Julio de 2015.

Román, E. "*La docència en el nou context d'ensenyament-aprenentatge*". Activitat programa FEDES (UAB). Total 2 hores. Julio de 2015.

Santesmases, R. Curs: "*Metodología de la investigación aplicada a cuidados de salud*". Unidad de Investigación en Cuidados de Salud (Investen-isciii). Total 260 hores.

Santesmases, R. Curs: "*Cerca d'informació bibliogràfica i gestors de referències bibliogràfiques*". IDIAP Jordi Gol. Total 16 hores. Del 20 d'abril a l'11 de maig de 2015.

Santesmases, R. Programa Formació Docent en Educació Superior (FEDES) de l'UAB:

- Activitat 1: La docència en el nou context d'ensenyament-aprenentatge 18 de juny de 2015
- Activitat 2: Pràctiques sobre el discurs oral - 30 de juny i 1 de juliol de 2015
- Activitat 3: Com avaluar els aprenentatges dels estudiants universitaris? - 29 de juny i 2 de juliol de 2015

Serret, M. XXV Congrés de Neonatologia i medicina perinatal i V Congrés d'Infermeria neonatal (SEEN). Sevilla. Maig de 2015.

Serret, M. 7è Workshop de l'Associació NADOCAT: "*Seguiment del nadó de risc*". Barcelona. Juny de 2015.

Sirvent, M. Programa de Formació Docent en Educació Superior (FDES). Universitat Autònoma de Barcelona. Total 7 ECTS (175 hores – treball presencial i treball autònom). 1 d'octubre de 2014.



## 5.8. ALTRES

---

Abades, M. Reconocimiento de la Agencia Nacional de Evaluación de la Calidad y Acreditación (ANECA) como profesor contratado doctor, profesor ayudante doctor 2014

Hernández, E. Co-autora de la documentació: "Nutrición y alimentación en el anciano" i la elaboració del vídeo: "Dar de comer al paciente imposibilitado" i "Fomentar la autonomía de las personas dependientes" al web: "Pacientes y Cuidadores" de Smith&Nephew 2015. <http://www.pacientesycuidadores.com/en-detalle/necesidades-dieteticas/>

Martinez, M<sup>a</sup> Antonia. Premi extraordinari de doctorat. Títol: "*Guía Educativa para pacientes con síndrome de Cushing: impacto de un programa educativo para el paciente con síndrome de Cushing: Estudio multicéntrico*". Pau. Beca COIG (PR-3589/10). Defensa de la tesi: febrer de 2013. Qualificació: Cum Laude. Comunicació del premi: juny del 2015.

Martínez, M<sup>a</sup> Antonia. Participació com a observadora en el Comitè Extern d'Avaluació de la Universidad San Jorge (Saragossa).

Ramos, A. Màster Universitari en Ciències de la Infermeria. Universitat Internacional de Catalunya. Data de finalització: febrer del 2015.

Román, E. Premi extraordinari de doctorat. Títol: "*Las caídas en los pacientes con cirrosis hepática. Relación con el deterioro cognitivo y la calidad de vida*". Defensa de la tesi: 8 de febrer de 2013. Qualificació: Cum Laude. Comunicació del premi: julio de 2015

### **Inauguració oficial del curs acadèmic 2014-2015**

El 2 d'octubre de 2014 va tenir lloc la inauguració oficial del curs acadèmic 2014/15 a la Sala d'Actes de l'Hospital de la Santa Creu i Sant Pau.

L'obertura de l'acte va anar a càrrec de la Dra. Mercedes Abades, directora de l'EUI - Sant Pau. La Dra. Vissandjée Bilkis, Professor in the School of Nursing at the University of Montreal. Research Centre of the CSSS de la Montagne. Institute for Research in Public Health from the University of Montreal (IRSPUM), va impartir la lliçó inaugural "*La contribution de la formation et la recherche à une pratique infirmière de qualité*".

La senyora Pepa Romero, directora d'infermeria de MUTUAM i exestudiant de l'EUI - Sant Pau, va parlar de la seva "*Experiència i trajectòria professional com ex-estudiant de l'Escola de Sant Pau*".

L'acte el va tancar la Dra. Mercedes Abades, directora de l'EUI-Sant Pau.

### **Cloenda de la III Promoció de Grau d'Infermeria de l'EUI- Sant Pau**

El dia 29 de juny de 2015 va tenir lloc la cloenda oficial del curs 2014/15 i lliurament de diplomes a la 3a Promoció de Grau d'Infermeria de l'EUI - Sant Pau a la Sala d'actes de l'Hospital de la Santa Creu i Sant Pau.

L'obertura de l'acte va anar a càrrec de la Dra. Mercedes Abades, directora de l'EUI - Sant Pau.

Els parlaments varen anar a càrrec del Dr. Albert Salazar, president del Patronat de l'EUI i director Gerent de l'Hospital de la Santa Creu i Sant Pau; de la Sra. Margarita Esteve, directora

d'Infermeria de l'Hospital de la Santa Creu i Sant Pau; dels Srs. Oriol Sabaté i Fuan Francisco Cañadas i la Sra. Cristina Vergés en representació dels nous graduats; i de la Dra. Glòria González Anadón, vicerectora de Qualitat, Docència i Ocupabilitat en representació de la Universitat Autònoma de Barcelona.

La cloenda de l'acte la va fer la Dra. Mercedes Abades, directora de l'EUI-Sant Pau.

## **6. ACTIVITATS D'EXTENSIÓ I COL-LABORACIÓ AMB ALTRES INSTITUCIONS**

- 6.1. Promoció universitària**
- 6.2. Orientació i acollida a nous estudiants**
- 6.3. Mobilitat i intercanvis d'estudiants i professors**
- 6.4. Programes preventius**
- 6.5. Campanya de donació de sang**



## 6. ACTIVITATS D'EXTENSIÓ I COL-LABORACIÓ AMB ALTRES INSTITUCIONS

### 6.1. PROMOCIÓ I ORIENTACIÓ UNIVERSITÀRIA

---

#### **Activitats d'informació i orientació a futurs estudiantes, específiques de l'EUI Sant Pau:**

##### Estudis de Grau

S'han realitzat tres sessions informatives, amb l'objectiu de donar a conèixer a futurs estudiants l'estructura i funcionament de l'EUI, l'organització, el pla d'estudis de Grau, model docent i de pràctiques, entre altres. Van tenir lloc els dies 7 de maig de 2015 a les 16 hores, 15 de maig de 2015 a les 12:30 hores i 30 de juny de 2015 a les 11 hores.

##### Estudis de Màster

S'han realitzat dues sessions informatives sobre la formació de postgrau dirigida a les persones interessades en l'oferta de màsters de l'EUI Sant Pau. Van tenir lloc els dies 12 i 22 de maig de 2015 a les 16 i les 12:30 hores respectivament.

#### **Jornada de Portes Obertes**

La Universitat Autònoma de Barcelona va organitzar els dies 5, 6 i 7 de febrer de 2013, les Jornades de Portes Obertes, per a estudiants de primer i segon curs de batxillerat i de cicles formatius de grau superior, amb l'objectiu de donar a conèixer l'oferta educativa i de serveis de la UAB.

#### **Saló de l'Ensenyament**

Dins les Jornades d'Orientació Universitària de la UAB, s'ha participat, amb un estand informatiu, al Saló de l'Ensenyament, del 18 al 22 de març 2015, on també es podia trobar informació sobre els estudis que s'imparteixen al nostre centre.

Coincidint amb el Saló de l'Ensenyament, s'ha celebrat Futura, dedicat a titulats universitaris i professionals interessats als màsters i postgraus.

### 6.2. ACOLLIDA A NOUS ESTUDIANTS

---

Per als estudiants de nou accés, s'ha realitzat una sessió informativa amb la informació acadèmica i administrativa adient per tal que l'estudiant conegui l'organització dels estudis i realitzi, de la manera més àgil possible, la formalització de la seva matrícula. Aquesta sessió s'organitza coincidint amb el període de matriculació inicialment establert al juliol.

Accions d'orientació acadèmica dirigides als estudiants de nova incorporació:

- Tutories acadèmiques: Tots els estudiants
- Assignació tutor de titulació per seguiment de progressió transversal: Tots els estudiants
- Pla d'acció tutorial d'implantació generalitzada a tots els estudiants de l'Escola.

### 6.3. MOBILITAT I INTERCANVIS D'ESTUDIANTS I PROFESSORS

---

#### Intercanvi d'estudiants

Estudiants OUT:

- 1 estudiants a Universitat La Laguna, Tenerife (Pràctic VIII)
- 1 estudiant a Universitat Mikkeli, Finlàndia (Pràctic VIII)
- 1 estudiant Universitat Illes Balears (Pràctic VIII)

#### Visites a l'EUI de professors i/o estudiants procedents d'altres països

- Visites els dies 6 i 8 de maig de dos grups d'estudiants i professors d'infermeria de la *Schule für allgemeine Gesundheits und Krankenpflege des Landes Steiermark, am LKH – Universitätsklinikum* de Graz (Àustria), dins del seu programa de visites i intercanvis amb altres universitats, per conèixer el nostre sistema universitari i sistema educatiu. Els estudiants austríacs també van realitzar presentacions sobre el sistema de formació infermera en el seu país que van servir per obrir els debats posteriors.
- Vista el 14 de maig d'un grup d'estudiants i professors d'infermeria de la *Universitätsklinikum Aachen* d'alemanya que va permetre intercanviar informació i compartir experiències sobre la formació i la pràctica infermera en ambdós països.
- Visita el 14 de juny d'un grup d'estudiants i professors de l'*Institut de Formation des Cadres de Santé d'Amiens* de França que ha permès l'intercanvi d'experiències de formació i professionals entre els dos països.
- Visita el 4 de juliol d'un grup d'estudiants d'infermeria i professors de l'*IFSI de Montauban (France)*. En la sessió es varen intercanviar informacions sobre la formació infermera així com sobre el sistema sanitari i el pla de psiquiatria i salut mental d'ambdós països.

### 6.4. PROGRAMES PREVENTIUS

---

L'Escola, amb col·laboració de la Direcció General de Salut Pública de la Generalitat de Catalunya i el Servei de Prevenció de Riscos Laborals de l'Hospital de la Santa Creu i Sant Pau, porta a terme el programa de prevenció de l'Hepatitis B dirigit als estudiants de nou ingrés de l'Escola.

Aquest curs, dels 90 estudiants de nou accés matriculats a l'Escola, 16 van seguir el programa de vacunació de l'Hepatitis B, la resta s'han controlat l'immunització mitjançant analítica.

El Servei de Prevenció de Riscos Laborals junt amb l'Escola, també participen en la informació de la campanya antigripal per a tots els estudiants de l'Escola d'Infermeria.

### 6.5. CAMPANYA DE DONACIÓ DE SANG

---

El Banc de Sang i Teixits, va organitzar una campanya de donació de sang a la nostra Escola a l'octubre de 2014 en la qual, com cada any, es va participar activament. Així mateix, l'EUI va participar també de la difusió de la Marató de Donació de Sang 2.0 que el Banc de Sang i Teixits va portar a terme del 16 al 23 de gener de 2015.