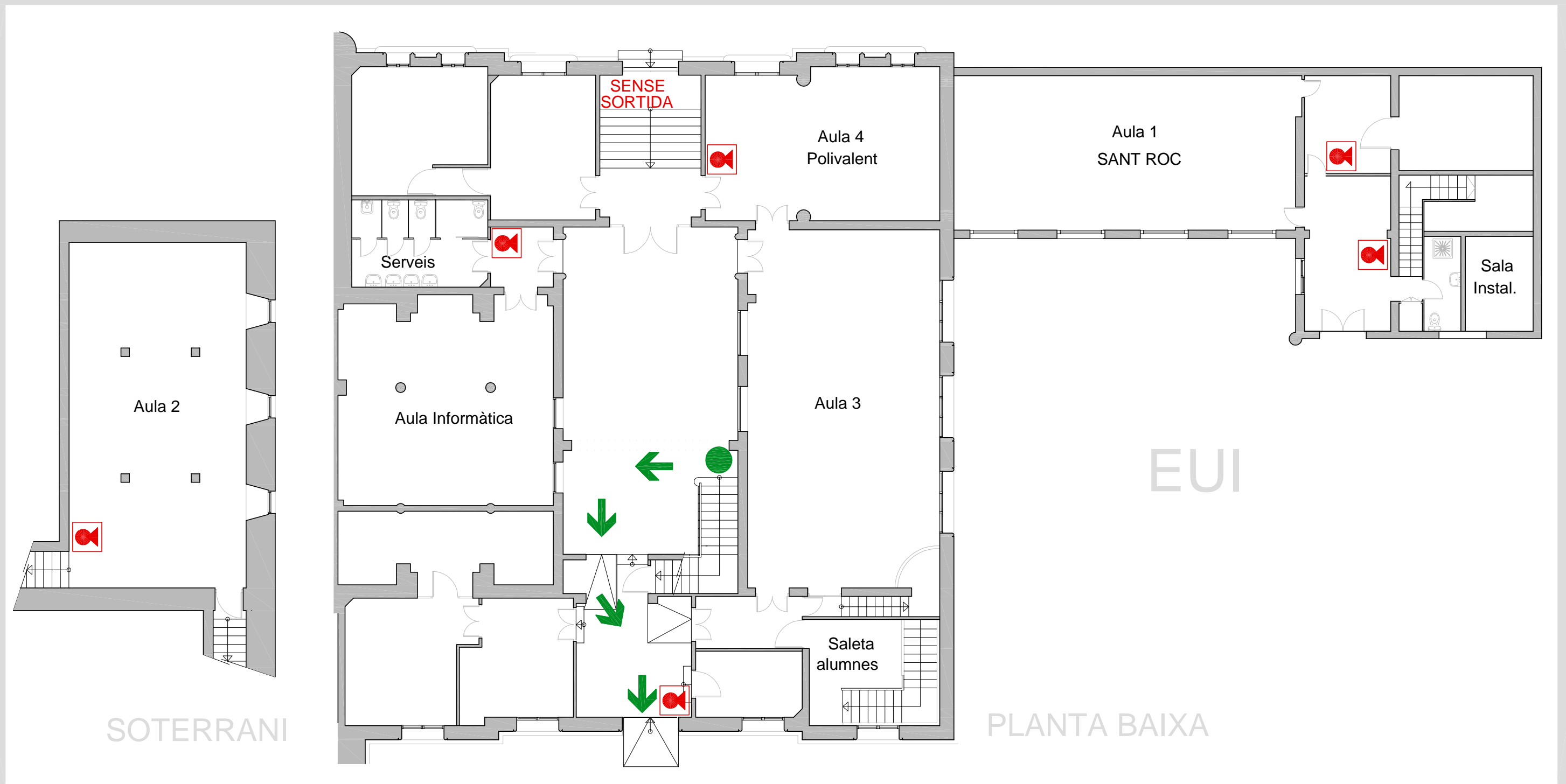


# Pla d'emergència contra incendis



## En cas d'incendi


- Mantingueu la calma: no crideu ni correu.
- Si s'encén la vostra roba, estireu-se a terra i rodeu.
- Si hi ha molt de fum, gategeu.
- Abandoneu el lloc on us trobeu i, si sou l'últim en sortir, tanqueu la porta.
- Si la sortida pròpia és bloquejada utilitzeu un recorregut alternatiu.

## En caso de incendio


- Mantenga la calma: no grite ni corra.
- Si se prende su ropa tiéndase en el suelo y rueda.
- Si hay humo abundante, gatee.
- Abandone el lugar donde se halla y si es el último en salir, cierre la puerta.
- Si la salida propia está bloqueada use un recorrido alternativo.

 Sou aquí  
*Usted está aquí*

 Recorregut d'evacuació  
*Recorrido de evacuación*

 Recorregut d'evacuació alternatiu  
*Recorrido de evacuación alternativo*

 Extintor  
*Extintor*

 Equip de mànega  
*Equipo de manguera*

 Polsador d'alarma  
*Pulsador de alarma*